



Plano de Atividades

2016

Versão 2
Julho 2016

Instituto Segurança Social da Madeira, IP-RAM

ÍNDICE

ÍNDICE.....	1
1. NOTA INTRODUTÓRIA.....	1
2. SÍNTESE DAS ALTERAÇÕES DO PA E SIADAP-RAM DE 2016.....	3
3. FLUXOGRAMA	6
4. ORGANOGRAMA	7
5. POSICIONAMENTO ESTRATÉGICO	8
6. OBJETIVOS ESTRATÉGICOS E SUBSIDIÁRIOS 2016	9
7. PROGRAMAÇÃO POR OBJETIVOS ESTRATÉGICOS.....	10
OE1 – ASSEGURAR A PROTEÇÃO E INCLUSÃO SOCIAL	11
OE1 – ASSEGURAR A PROTEÇÃO E INCLUSÃO SOCIAL	11
OE2 – GARANTIR O GRAU DE CUMPRIMENTO CONTRIBUTIVO E PRESTACIONAL.....	46
OE3 – AUMENTAR OS NÍVEIS DE SATISFAÇÃO DOS CIDADÃOS	58
OE4 – QUALIFICAR OS RECURSOS E ASSEGURAR A MELHORIA CONTINUA DOS SERVIÇOS	71
ANEXOS	98
ANEXO I : SIADAP-RAM1	99
ANEXO II - SIGLAS	103



1. NOTA INTRODUTÓRIA

O Plano de Atividades do Instituto de Segurança Social da Madeira, IP-RAM (ISSM, IP-RAM) para o ano de 2016, apresenta de forma sumária a visão, missão, valores e posicionamento estratégico deste organismo e o conjunto de objetivos operacionais/projetos com meta previstos para o corrente ano, elaborado nos termos do Decreto-Lei n.º 183/96 de 27 de setembro que define os princípios a que deve obedecer a elaboração do plano e relatório anual de atividades dos serviços e organismos da Administração Pública, conjugado com o Decreto Legislativo Regional n.º 12/2015/M de 21 de dezembro, primeira alteração ao Decreto Legislativo Regional n.º 27/2009/M, de 21 de agosto e que estabelece o Sistema Integrado de Gestão e Avaliação do Desempenho na Administração Regional Autónoma da Madeira (SIADAP-RAM).

À semelhança dos anos anteriores, o processo de planeamento da atividade para o ano assentou no planeamento estratégico – operacional. Deste modo, após a definição pelo Conselho Diretivo dos objetivos estratégicos e subsidiários, que pressupôs a avaliação da atual situação do ISSM, IP-RAM, coube a cada uma das Unidades Orgânicas (UO) a elaboração dos respetivos Planos de Ação Sectorial, no âmbito das suas competências e norteados pelos objetivos traçados para o ano de 2016.

No exercício de planeamento de atividades para 2016, o ISSM, IP-RAM procurou condensar a multiplicidade das suas atribuições em 4 objetivos estratégicos, que deverão acompanhar o quadriénio, desdobrados em 13 objetivos subsidiários, a rever anualmente, também estes decompostos em diversos objetivos operacionais, de curto prazo, em harmonia com a missão, visão e valores institucionais.

Ao nível dos projetos, iniciativas e atividades correntes, o Plano de Atividades de 2016 integrou os objetivos operacionais/projetos com meta de carácter inovador, de alteração à rotina, que perspetivam mudanças importantes e com resultados de peso na sua relação com os objetivos estratégicos e subsidiários, perfazendo um total de 39. Estes mesmos objetivos operacionais foram alvo de uma avaliação intercalar, com referência a 30 de junho.

No âmbito do processo de monitorização do Plano de Atividades e do SIADAP-RAM1 de 2016, as Unidades Orgânicas identificaram desvios significativos à execução, tendo proposto ações corretivas em 9 objetivos/projetos com meta. De salientar que, um dos objetivos foi suspenso, decorrente da inexistência de verbas disponíveis para a sua execução plena, pelo que o PA 2016 passa a integrar um total de 38 objetivos operacionais/projetos com meta.

Neste sentido, e tendo em conta a aprovação das alterações propostas pelo Conselho Diretivo, procede-se à publicação da versão 2 do Plano de Atividades e do SIADAP-RAM 1 de 2016, ajustada ao novo contexto.

A coordenação do processo e a elaboração do presente plano foi da responsabilidade do Gabinete de Planeamento Organização e Conhecimento (GPOC), serviço este que, entre outras, tem como competência promover e assegurar o acompanhamento do ciclo de planeamento do ISSM, IP-RAM, num processo participado, em articulação com os diversos serviços pertinentes.

2. SÍNTESE DAS ALTERAÇÕES DO PA E SIADAP-RAM DE 2016

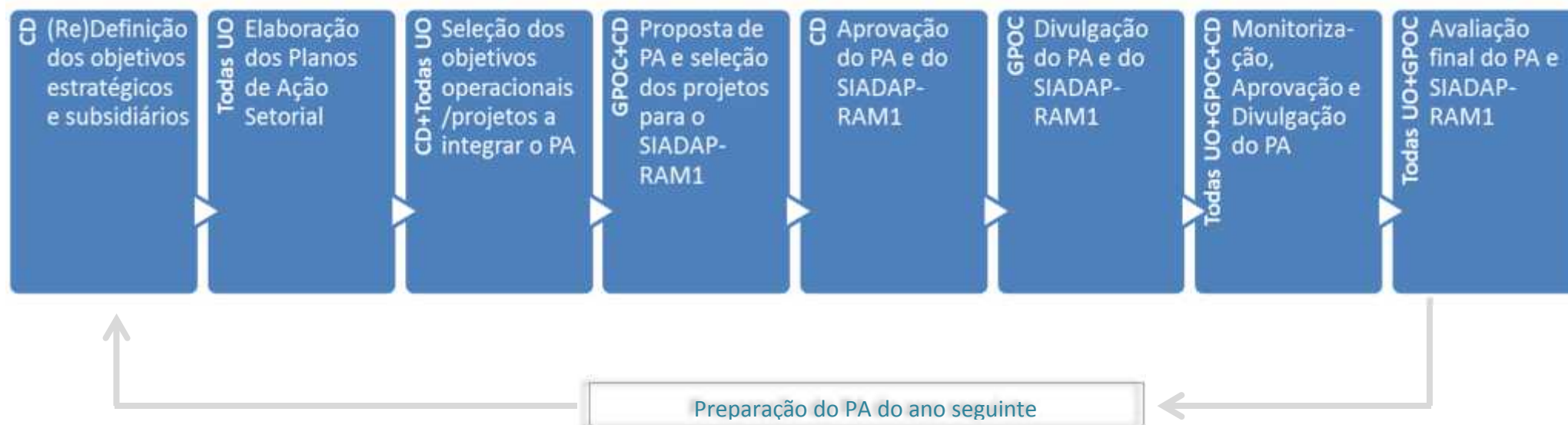
Objetivo/Projeto com meta	Alterações	Justificação
<p>1.1.4 Proceder ao levantamento e avaliação das condições existentes em matéria de segurança contra incêndios nas estruturas residenciais para idosos com resposta social de lar, com apresentação de relatório final a 30 de novembro</p>	<p>Alteração da meta do projeto para 29 de dezembro e ajuste dos critérios de superação</p> <p>Objetivo/Projeto com meta: Proceder ao levantamento e avaliação das condições existentes em matéria de segurança contra incêndios nas estruturas residenciais para idosos com resposta social de lar, com apresentação de relatório final a 29 de dezembro</p> <p>CrITÉrios de superação: Atinge: =29/dez. Não Atinge: >29/dez. Supera: <29/dez.</p>	<p>Revisão da meta do projeto, em virtude da existência de várias solicitações imprevistas.</p>
<p>1.2.1 Centralizar a gestão do Banco de Ajudas Técnicas (BAT) através da operacionalização de um sistema informático de gestão da informação, com apresentação do relatório de avaliação a 30 de novembro</p>	<p>Suspensão do Objetivo/Projeto com meta</p> <p>Projeto eliminado do PA</p>	<p>Projeto dependente de verbas para a construção da aplicação informática e manutenção da mesma, sendo que por orientação do CD a 20 de junho foi suspenso</p>
<p>1.3.1 Garantir a implementação e gestão do Programa Operacional do Fundo Europeu de Apoio aos Carentes (FEAC) na RAM, assegurando as condições, procedimentos e demais obrigações aplicáveis, no âmbito do exercício das competências de gestão delegadas no ISSM, IP-RAM pela Autoridade de Gestão, nos prazos estipulados</p>	<p>Alteração das Unidades Orgânicas intervenientes no projeto.</p> <p>O DERS passou a UO interveniente no projeto</p>	

Objetivo/Projeto com meta	Alterações	Justificação
<p>2.4.1 Assegurar uma variação percentual de cobrança de penhoras (vencimentos) igual à da variação ocorrida nas contribuições para Segurança Social em 2016, quer com recurso às penhoras automáticas, quer com recurso à funcionalidade da Carta <i>mail merge</i> no caso de impossibilidade de automatismo do Sistema de Execução Fiscal (SEF)</p> <p style="text-align: center;">SIADAP-RAM 1</p>	<p>Reformulação da meta do objetivo, critérios de superação e inclusão de mais um indicador</p> <p>Objetivo/Projeto com meta: Assegurar uma variação percentual de cobrança de penhoras igual à da variação ocorrida nas contribuições para a segurança social em 2016, quer com recurso às penhoras automáticas, quer com recurso à funcionalidade da Carta <i>mail merge</i> no caso de impossibilidade de automatismo do Sistema de Execução Fiscal (SEF) e aumentar o número de penhoras efetuadas em SEF (100 vezes mais face a 2015)</p> <p>2.º Indicador: Nº de penhoras efetuadas</p> <p>CrITÉrios de superação: Atinge: =100200 Não Atinge: <100200. Supera: <100200.</p> <p>Ponderação: 70%</p>	<p>Necessidade de reformular meta, atividades e incluir outro indicador, decorrente das evoluções ocorridas já no decurso de 2016 mas imprevisíveis em 2015 aquando da elaboração do projeto.</p>
<p>3.1.3 Celebrar com entidade bancária, em setembro, contrato de prestação de serviços para a implementação de Terminais de Pagamento Automático (TPA) para as tesourarias do ISSM, IP-RAM</p>	<p>Alteração da meta do projeto para dezembro e revisão da referência de cumprimento.</p> <p>Objetivo/Projeto com meta: Celebrar com entidade bancária, em dezembro, contrato de prestação de serviços para a implementação de Terminais de Pagamento Automático (TPA) para as tesourarias do ISSM, IP-RAM</p> <p>CrITÉrios de superação: Atinge: =dez Não Atinge: > dez. Supera: <dez.</p>	<p>Atrasos no desenvolvimento das atividades</p>

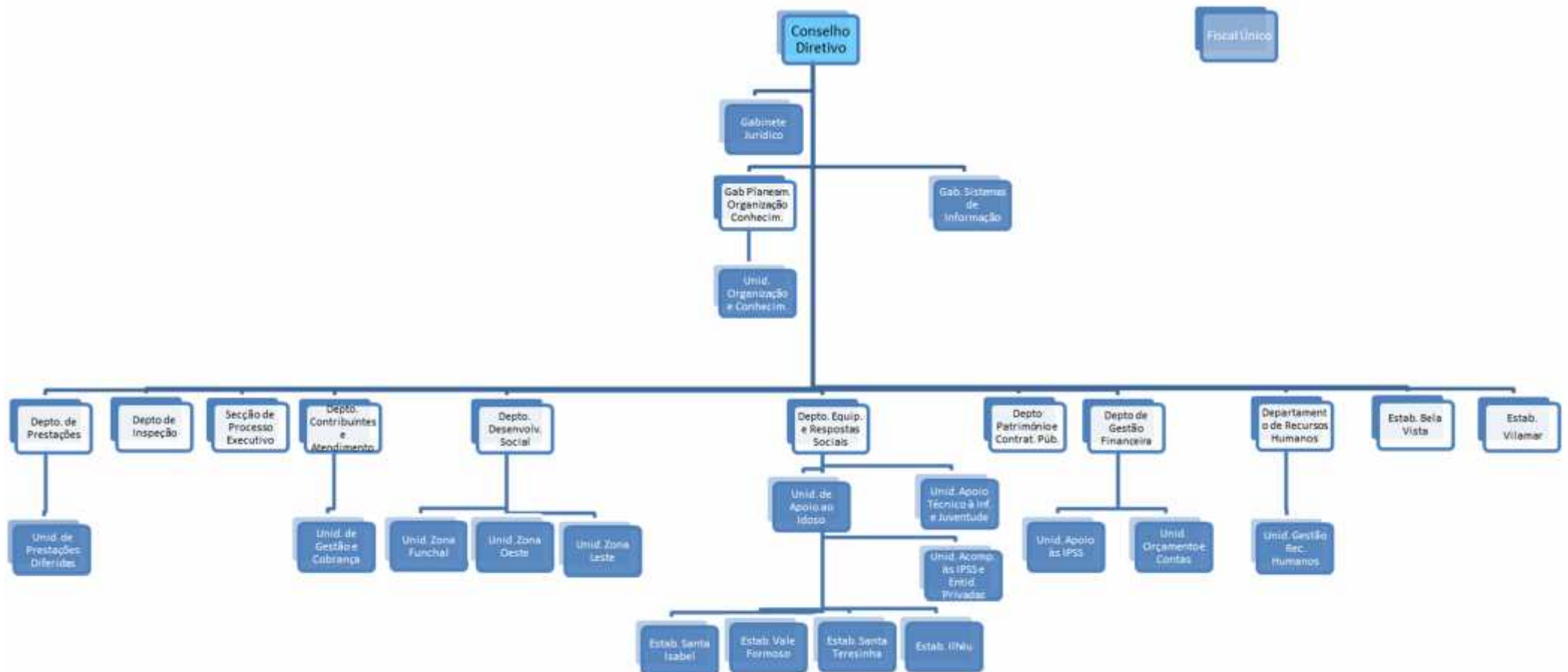
Objetivo/Projeto com meta	Alterações	Justificação
<p>4.3.5 Implementar regras e procedimentos relativos à entrega de documentação de destacamentos, elaborando uma Orientação Técnica com apresentação de proposta na 2ª quinzena de março</p>	<p>Alteração da meta do projeto para 30 de setembro e revisão da referência de cumprimento.</p> <p>Objetivo/Projeto com meta: Implementar regras e procedimentos relativos à entrega de documentação de destacamentos, elaborando uma Orientação Técnica com apresentação de proposta a 30 de setembro.</p> <p>Crítérios de superação: Atinge: =30/set Não Atinge: > 30/set Supera: 30/set</p>	<p>Aumento exponencial dos pedidos de emissão de A1</p>
<p>4.3.7 Desenhar um novo Sistema de Informação de Apoio Domiciliário, de modo a garantir uma maior eficiência no processamento desta prestação com início do desenvolvimento do sistema durante o mês de dezembro</p>	<p>Alteração da meta do projeto para a fase da análise funcional</p> <p>Objetivo/Projeto com meta: Desenhar um novo Sistema de Informação de Apoio Domiciliário, de modo a garantir uma maior eficiência no processamento desta prestação com conclusão da análise funcional durante o mês de dezembro</p>	<p>Revisão e ajustamento da meta, em detrimento de outro projeto "Subsídios Eventuais a Famílias em Situação de Carência".</p>
<p>4.3.8 Garantir que 60% dos processos familiares no âmbito da Ação Social são registados no Sistema de Informação da Segurança Social (SISS AS)</p> <p style="text-align: center;">SIADAP-RAM 1</p>	<p>Alteração da meta do projeto para 45%</p> <p>Objetivo/Projeto com meta: Garantir que 45% dos processos familiares no âmbito da Ação Social são registados no Sistema de Informação da Segurança Social (SISS AS).</p> <p>Crítérios de superação: Atinge: = 45% Não Atinge: <45% Supera:> 45%</p>	<p>A meta foi revista e ajustada face a constrangimentos detetados no 1.º quadrimestre de 2016, passando de 60% para 45%.</p>
<p>4.3.9 Assegurar a melhoria da qualidade e eficiência da atribuição de subsídios no âmbito da Ação Social, garantindo a elaboração de 2 procedimentos inerentes à atribuição de subsídios, com apresentação de propostas durante o mês de novembro</p>	<p>Alteração das Unidades Orgânicas intervenientes no projeto O DERS passou a UO interveniente no projeto</p>	<p>Considerando que este procedimento é também utilizado no DERS, este departamento foi integrado no grupo de trabalho, como UO interveniente.</p>

3. FLUXOGRAMA

Ciclo de Planejamento 2016



4. ORGANOGRAMA



5. POSICIONAMENTO ESTRATÉGICO

Missão

O Instituto de Segurança Social da Madeira, IP-RAM no âmbito do sistema integrado de segurança social, tem por **missão** a gestão dos regimes de segurança social, o reconhecimento dos direitos e o cumprimento das obrigações decorrentes dos regimes de segurança social, a gestão da recuperação da dívida e o exercício da ação social, bem como assegurar a aplicação dos instrumentos internacionais de segurança social na Região Autónoma da Madeira.

Visão

O ISSM, IP-RAM ambiciona ser uma instituição de referência no panorama dos sistemas e intervenções de segurança social

Valores

Satisfação - Relação personalizada com um serviço humanizado, fundado em elevados padrões de comportamento ético e respeito pelo próximo, tendo em vista a satisfação das suas necessidades

Confiança - Criação e garantia de condições, com vista ao fortalecimento de laços de confiança entre a instituição e os clientes internos e externos

Comunicação – Transmissão, com a participação de membros de todos os níveis hierárquicos da organização, dos objetivos organizacionais, contemplando os interesses da organização, bem como os interesses de todos os seus colaboradores

Melhoria contínua - Criação de condições, adotando métodos e tecnologias inovadoras em termos de processos, produtos e serviços

Eficiência - Utilização de forma racional dos meios que a instituição dispõe para alcançar um objetivo previamente determinado, alcançando assim os objetivos e as metas programados, com o mínimo de recursos e tempo disponíveis, alcançando a sua otimização

Valorização das pessoas - Promoção de um clima organizacional que permita a valorização das pessoas, nomeadamente através do mérito e competências individuais, criando um ambiente de satisfação e valorização pessoal

6. OBJETIVOS ESTRATÉGICOS E SUBSIDIÁRIOS 2016

OE1 - Assegurar a proteção e inclusão social

- OS 1.1 - Otimizar os serviços e as respostas sociais;
- OS 1.2 - Desenvolver a eficácia do trabalho integrado no âmbito da cooperação com as Instituições Particulares de Solidariedade Social (IPSS);
- OS 1.3 - Garantir a eficácia de programas e ações de desenvolvimento social;
- OS 1.4 - Cumprir os prazos de referência no deferimento dos processos de prestações.

OE2 - Garantir o grau de cumprimento contributivo prestacional

- OS 2.1 - Melhorar os mecanismos de prevenção de fraude e evasão fiscal;
- OS 2.2 - Melhorar os mecanismos de prevenção de fraude prestacional;
- OS 2.3 - Otimizar a qualidade de dados nos sistemas de informação;
- OS 2.4 - Operacionalizar as melhorias em sede de sistema de execução fiscal.

OE3 - Aumentar os níveis de satisfação dos cidadãos

- OS 3.1 - Assegurar a qualidade do atendimento e das respostas aos cidadãos;
- OS 3.2 - Garantir a eficácia da comunicação com os cidadãos.

OE4 - Qualificar os recursos e assegurar a melhoria contínua dos serviços

- OS 4.1 - Melhorar o processo de informação e a qualidade de dados no sistema de informação estatística;
- OS 4.2 - Desenvolver o capital humano, promovendo o envolvimento e a participação dos trabalhadores;
- OS 4.3 - Otimizar a eficiência dos serviços.



7. PROGRAMAÇÃO POR OBJETIVOS ESTRATÉGICOS



OE1 – ASSEGURAR A PROTEÇÃO E INCLUSÃO SOCIAL

OS 1.1 Otimizar os Serviços e as Respostas Sociais

1.1.1 Promover a elaboração do projeto para beneficiação e remodelação do Lar Santa Isabel, com conclusão da fase relativa ao projeto base a 30 de dezembro

1.1.2 Efetuar um estudo *follow up* sobre a situação dos jovens que estiveram acolhidos no Estabelecimento Vila Mar (EVM) e cessaram a medida de acolhimento entre 2010 e 2014, com apresentação da proposta de relatório do estudo durante o mês de dezembro

1.1.3 Promover a elaboração dos projetos de segurança relativos aos Lares Nossa Senhora do Bom Caminho, Santa Teresinha e Vale Formoso, cumprindo 75% das atividades previstas

1.1.4 Proceder ao levantamento e avaliação das condições existentes em matéria de segurança contra incêndios nas estruturas residenciais para idosos com resposta social de lar, com apresentação de relatório final a 29 de dezembro

1.1.5 Dar continuidade à reestruturação do piso-4 (3ª fase), transformando este piso num espaço mais adequado a idosos com demência, com conclusão prevista na 2ª quinzena de dezembro

1.1.6 Implementar nos Estabelecimentos Oficiais um Programa de Estimulação Cognitiva, abrangendo 50% dos idosos em situação de pré-demência

OS 1.2 – Desenvolver a Eficácia do Trabalho Integrado no Âmbito da Cooperação com as Instituições Particulares de Solidariedade Social

1.2.1 Projeto/objetivo com meta eliminado

1.2.2 Cumprir a função de visto/ certificação legal às contas das IPSS, referente aos anos de 2010 a 2015, com decisão sobre 60 contas

1.2.3 Cumprir a função de controlo financeiro aos apoios atribuídos às IPSS, com referência ao período de 2010 a 2015, com deliberação de 45 saldos anuais

OS 1.3 – Garantir a Eficácia de Programas e Ações de Desenvolvimento Social

1.3.1 Garantir a implementação e gestão do Programa Operacional do Fundo Europeu de Apoio aos Carentes (FEAC) na RAM, assegurando as condições, procedimentos e demais obrigações aplicáveis, no âmbito do exercício das competências de gestão delegadas no ISSM, IP-RAM pela Autoridade de Gestão, nos prazos estipulados

1.3.2 Contribuir para a operacionalização eficaz e eficiente dos Planos de Emergência de Proteção Civil (Regional e Municipais) elaborando todos os contributos no âmbito da intervenção do ISSM, IP-RAM, nos prazos definidos

1.3.3 Elaborar o relatório de avaliação final do Programa Regional para a Intervenção Social (PRIS) 2012-2015, com apresentação de proposta durante a 2ª quinzena de junho

1.3.4 Coordenar e assegurar a elaboração do Plano Regional para a Família (PRF) 2016-2019 com apresentação de proposta a 2 de maio

1.3.5 Coordenar e elaborar o Plano Regional para o Envelhecimento Ativo (PREA) 2016-2019 com apresentação de proposta a 18 de março.

1.3.6 Coordenar e assegurar de forma concertada a execução de 80% das medidas do II Plano Regional Contra a Violência Doméstica (PRCVD) da responsabilidade do ISSM, IP-RAM, para 2016

OS 1.4 – Cumprir os Prazos de Referência no Deferimento dos Processos de Prestações

1.4.1 Reduzir em 70% o número de processos pendentes de pensões de invalidez e velhice do regime geral, entrados até 31 de outubro de 2015

1.4.2 Diligenciar todos os procedimentos no sentido de manter o tempo médio entre a data de decisão e a data do 1.º lançamento do subsídio de desemprego, nos 12 ou 13 dias

Objetivos Subsidiários	N.º de objetivos	SIADAP-RAM 1
OS 1.1	6	2
OS 1.2	2	1
OS 1.3	6	2
OS 1.4	2	2
Total	16	7

Unidade Orgânica Responsável	DPCP	Colaborador Responsável	António Manuel Fernandes
-------------------------------------	-------------	--------------------------------	---------------------------------

Objetivos	Estratégico	OE1 – Assegurar a proteção e inclusão social	
	Subsidiário	OS 1.1 - Otimizar os serviços e as respostas sociais	
	Operacional/Projeto com meta	1.1.1 Promover a elaboração do projeto para beneficiação e remodelação do Lar Santa Isabel, com conclusão da fase relativa ao projeto base a 30 de dezembro	
	Descrição Sumária	Elaboração do projeto de execução com vista à execução de obras de beneficiação, remodelação, e a ampliação da capacidade instalada no Lar Santa Isabel	SIADAP-RAM1 X

Indicador	Grau de cumprimento do calendário fixado	Unidade de Medida Data	Ponderação	100%	Polaridade	Negativa	Valor 2015	N.A.
Fórmula	Somatório do n.º de dias úteis de atraso (-) ou antecipação (+) face ao planeado		CrITÉrios de Superação					
Fontes de verificação	Processo		Atinge	=30/dez	Não Atinge	>30/dez.	Supera	<30/dez.

Atividades	UO Responsável	UO ou EE Intervenientes	Calendarização		Recursos		Constrangimentos
			Início	Conclusão	Humanos	Financeiros	
Adjudicação e formalização do contrato com a equipa projetista	DPCP	—	Jan.	Mar.	4	—	A execução das atividades previstas depende da existência de fundos que em sede de OSS/16 sejam atribuídos ao ISSM, IP-RAM.
Elaboração e aprovação do estudo prévio	DPCP	DERS	Abr.	Jun.	6	—	

Atividades	UO Responsável	UO ou EE Intervenientes	Calendarização		Recursos		Constrangimentos
			Início	Conclusão	Humanos	Financeiros	
Elaboração e aprovação do projeto base	DPCP	DERS	Jul.	30/dez	6	—	

Unidade Orgânica Responsável EVM

Colaborador Responsável Paula Mesquita

Objetivos	Estratégico	OE1 – Assegurar a proteção e inclusão social	
	Subsidiário	OS 1.1 – Otimizar os serviços e as respostas sociais	
	Operacional/Projeto com meta	1.1.2 Efetuar um estudo <i>follow up</i> sobre a situação dos jovens que estiveram acolhidos no Estabelecimento Vila Mar (EVM) e cessaram a medida de acolhimento entre 2010 e 2014, com apresentação da proposta de relatório do estudo durante o mês de dezembro	
	Descrição Sumária	Contributo para a compreensão do processo de reintegração sociofamiliar dos jovens que tiveram aplicada a medida de acolhimento institucional, tendo por objetivo selecionar áreas de intervenção a melhorar nos acolhimentos atuais e futuros	SIADAP-RAM1 –

Indicador	Grau de cumprimento do prazo fixado	Unidade de Medida N.º
Fórmula	Somatório do n.º de dias úteis de antecipação (-) ou de atraso (+) decorridos até à apresentação da proposta de relatório	
Fontes de verificação	Registo em SmartDOCS; Relatório do estudo	

Ponderação	100%	Polaridade	Negativa	Valor 2015	N.A.
Critérios de Superação					
Não Atinge	=dez	Atinge	>dez	Supera	<dez

Atividades	UO Responsável	UO ou EE Intervenientes	Calendarização		Recursos		Constrangimentos
			Início	Conclusão	Humanos	Financeiros	
Definição da metodologia de estudo	EVM	GPOC / UOC	Fev.	Fev.	6	—	

Atividades	UO Responsável	UO ou EE Intervenientes	Calendarização		Recursos		Constrangimentos
			Início	Conclusão	Humanos	Financeiros	
Recolha de dados sobre o percurso de reintegração sócio familiar dos jovens	EVM	GPOC / UOC	Fev.	Jul.	6	—	
Análise e tratamento de dados	GPOC / UOC	EVM	Jul.	Out.	6	—	
Elaboração da proposta do relatório do estudo	EVM	GPOC / UOC	Out.	Nov.	6	—	
Apresentação da proposta do relatório do estudo	EVM	—	Dez.	Dez.	6	—	

Unidade Orgânica Responsável	DPCP	Colaborador Responsável	António Manuel Fernandes
-------------------------------------	-------------	--------------------------------	---------------------------------

Objetivos	Estratégico	OE1 – Assegurar a proteção e inclusão social	
	Subsidiário	OS 1.1 – Otimizar os serviços e as respostas sociais	
	Operacional/Projeto com meta	1.1.3 Promover a elaboração dos projetos de segurança relativos aos Lares Nossa Senhora do Bom Caminho, Santa Teresinha e Vale Formoso, cumprindo 75% das atividades previstas	
	Descrição Sumária	Dotação dos edifícios em causa com requisitos legais de segurança contra incêndios	SIADAP-RAM1 –

Indicador	Percentagem das atividades executadas	Unidade de Medida	Ponderação	100%	Polaridade	Positiva	Valor 2015	N.A.
Fórmula	[[N.º de atividades executadas/N.º de atividades previstas]*100]							
Fontes de verificação	Processo							
Critérios de Superação								
	Atinge	=75%	Não Atinge	<75%	Supera	>75%		

Atividades	UO Responsável	UO ou EE Intervenientes	Calendarização		Recursos		Constrangimentos
			Início	Conclusão	Humanos	Financeiros	
Elaboração das peças escritas necessárias e lançamento do procedimento. (25%)	DPCP	—	Jan.	Mar.	4	—	A execução das atividades previstas depende da existência de fundos que em sede de OSS/2016 sejam atribuídos ao ISSM, IP-RAM.
Análise de propostas, adjudicação e formalização do contrato (25%)	DPCP	—	Abr.	Mai.	4	—	

Atividades	UO Responsável	UO ou EE Intervenientes	Calendarização		Recursos		Constrangimentos
			Início	Conclusão	Humanos	Financeiros	
Acompanhamento da execução dos projetos (25%)	DPCP	—	Jun.	Out.	4	—	
Entrega dos projetos, liquidação e pagamento dos honorários aos projetistas (25%)	DPCP	—	Nov.	Dez.	4	—	

Unidade Orgânica Responsável	DERS/UAIPSSEP	Colaborador Responsável	Cristina Valle
-------------------------------------	----------------------	--------------------------------	-----------------------

Objetivos	Estratégico	OE1 – Assegurar a proteção e inclusão social	
	Subsidiário	OS 1.1 - Otimizar os serviços e as respostas sociais	
	Operacional/Projeto com meta	1.1.4 Proceder ao levantamento e avaliação das condições existentes em matéria de segurança contra incêndios nas estruturas residenciais para idosos com resposta social de lar, com apresentação de relatório final a 29 de dezembro	
	Descrição Sumária	Análise e avaliação das condições existentes em matéria de segurança contra incêndios (medidas ativas e passivas), nas estruturas residenciais para idosos da responsabilidade do Departamento de Equipamentos de Respostas Sociais (DERS) apresentando proposta de intervenção com vista à minimização ou correção das mesmas	SIADAP-RAM1 –

Indicador	Grau de cumprimento do calendário fixado	Unidade de Medida Data	Ponderação	100%	Polaridade	Negativa	Valor 2015	N.A.
Fórmula	Somatório do nº de dias uteis de antecipação (+) ou atraso (-) até á data de apresentação do relatório final		Crítérios de Superação					
Fontes de verificação	Registo de informação interna em SmartDOCS		Atinge	=29/dez.	Não Atinge	>29/dez..	Supera	<29/dez.

Atividades	UO Responsável	UO ou EE Intervenientes	Calendarização		Recursos		Constrangimentos
			Início	Conclusão	Humanos	Financeiros	
Levantamento das condições existentes em matéria de segurança contra incêndios nas estruturas residenciais para idosos com resposta social de lar	DERS/UAIPSSEP	—	Jan.	Mai.	5	—	
Avaliação dos resultados	DERS/UAIPSSEP	—	Jun.	Nov.	1	—	

Atividades	UO Responsável	UO ou EE Intervenientes	Calendarização		Recursos		Constrangimentos
			Início	Conclusão	Humanos	Financeiros	
Elaboração e apresentação do relatório final	DERS/ UAIPSSEP (Equipa de Apoio Técnico)	—	Nov.	29/dez.	1	—	

Unidade Orgânica Responsável	EBV+DPCP	Colaborador Responsável	Isabel Duarte + António Manuel
-------------------------------------	-----------------	--------------------------------	---------------------------------------

Objetivos	Estratégico	OE1 – Assegurar a proteção e inclusão social	
	Subsidiário	OS 1.1 - Otimizar os serviços e as respostas sociais	
	Operacional/Projeto com meta	1.1.5 Dar continuidade à reestruturação do piso -4 (3ª fase), transformando este piso num espaço mais adequado a idosos com demência, com conclusão prevista na 2ª quinzena de dezembro	
	Descrição Sumária	Melhoria da resposta e a qualidade de vida dos idosos com demência que residem o piso -4, nomeadamente através da aquisição de mobiliário para os quartos e sala, colchas e cortinas bem como, proceder à pintura das paredes	SIADAP-RAM1

Indicador	Grau de cumprimento do prazo fixado	Unidade de Medida N.º	Ponderação	100%	Polaridade	Negativa	Valor 2015	N.A.
Fórmula	Somatório do nº de dias uteis de antecipação (+) ou atraso (-) até á data de apresentação do relatório final		Critérios de Superação					
Fontes de verificação	Registo de informação interna em SmartDOCS e Email		Atinge	15-30 dez.	Não Atinge	>30/dez	Supera	<15/dez.

Atividades	UO Responsável	UO ou EE Intervinentes	Calendarização		Recursos		Constrangimentos
			Início	Conclusão	Humanos	Financeiros	
Levantamento das necessidades	EBV		Fev.	Fev.	2		Dependente da disponibilidade financeira para aquisição dos equipamentos e materiais

Atividades	UO Responsável	UO ou EE Intervenientes	Calendarização		Recursos		Constrangimentos
			Início	Conclusão	Humanos	Financeiros	
Elaboração das peças escritas necessárias para promoção dos procedimentos pré-contratuais.	DPCP+EBV		Mar.	Mar.	4		
Lançamento dos procedimentos, análise das propostas, adjudicação e assinatura dos contratos	DPCP+EBV		Abr.	Jun.	6		
Acompanhamento da execução dos trabalhos	DPCP+EBV		Jul.	Set.	3		
Processamento, liquidação e pagamento dos encargos financeiros	DPCP+EBV		Out.	Nov.	6		
Apresentação do relatório final	EBV		Dez.	15/dez	4		

Unidade Orgânica Responsável	DERS/UAIPSSEP	Colaborador Responsável	Cristina Valle
-------------------------------------	----------------------	--------------------------------	-----------------------

Objetivos	Estratégico	OE1 – Assegurar a proteção e inclusão social	
	Subsidiário	OS 1.1 - Otimizar os serviços e as respostas sociais	
	Operacional/Projeto com meta	1.1.6 Implementar nos Estabelecimentos Oficiais um Programa de Estimulação Cognitiva, abrangendo 50% dos idosos em situação de pré-demência	
	Descrição Sumária	Identificação do grupo de idosos a abranger e implementação do Programa de Estimulação Cognitiva, envolvendo os Estabelecimentos Oficiais da responsabilidade do DERS	SIADAP-RAM1 X

Indicador	Percentagem de idosos abrangidos pelo Programa de Estimulação Cognitiva	Unidade de Medida %	Ponderação	100%	Polaridade	Positiva	Valor 2015	N.A.
Fórmula	[[N.º de idosos abrangidos pelo programa /N.º total de idosos identificados em pré-demência) *100]							
Fontes de verificação	Folha de Assiduidade							
Critérios de Superação								
Atinge	=50%	Não Atinge	<50%	Supera	>50%			

Atividades	UO Responsável	UO ou EE Intervinentes	Calendarização		Recursos		Constrangimentos
			Início	Conclusão	Humanos	Financeiros	
Identificação do número de idosos com características para integrarem o Programa mediante a aplicação de testes de avaliação	DERS	—	Jan.	Mar.	10	—	

Atividades	UO Responsável	UO ou EE Intervenientes	Calendarização		Recursos		Constrangimentos
			Início	Conclusão	Humanos	Financeiros	
Dinamização de ações de sensibilização para preparar e orientar as equipas para a implementação das atividades	DERS	—	Jan.	Mar.	1	—	
Implementação do Programa	DERS	—	Abr.	Dez.	6	—	

Unidade Orgânica Responsável DGF

Colaborador Responsável Emanuel Gregório Abreu Freitas

Objetivos	Estratégico	OE1 – Assegurar a Proteção e Inclusão Social	
	Subsidiário	1.2 – Desenvolver a eficácia do trabalho integrado no âmbito da cooperação com as Instituições Particulares de Solidariedade Social	
	Operacional/Projeto com meta	1.2.2 Cumprir a função de visto/certificação legal às contas das IPSS, referente aos anos de 2010 a 2015, com decisão sobre 60 contas	
	Descrição Sumária	Análise e decisão de visar/certificar ou não as contas que são apresentadas pela IPSS, por referência a cada ano económico	SIADAP-RAM1 X

Indicador	Número de contas com decisão do processo de visto/ certificação legal comunicada às IPSS em 2016, referentes aos anos de 2010 a 2015	Unidade de Medida N.º
Fórmula	N.º de contas com decisão do processo de visto/ certificação legal comunicada às IPSS em 2016, referentes aos anos de 2010 a 2015.	
Fontes de verificação	Ficheiro de controlo atualizado sobre processos de visto/ certificação legal e ofícios com comunicação às IPSS.	

Ponderação	100%	Polaridade	Positiva	Valor 2015	58
Critérios de Superação					
Atinge	[55;60]	Não Atinge	<55	Supera	>60

Atividades	UO Responsável	UO ou EE Intervenientes	Calendarização		Recursos		Constrangimentos
			Início	Conclusão	Humanos	Financeiros	
Análise pelo DGF/UAIPSS e visto do CD de contas com processos já entregues ao ISSM, IP-RAM, relativamente a contas anteriores ao ano de 2014, inclusive.	DGF/UAIPSS	CD	Jan.	Dez.	3		O cumprimento da meta está condicionado ao número de recursos humanos

Atividades	UO Responsável	UO ou EE Intervenientes	Calendarização		Recursos		Constrangimentos
			Início	Conclusão	Humanos	Financeiros	
Análise pelo DGF/UAIPSS e certificação legal emitida pelo CD às contas com referência ao ano de 2015 com processos cujo prazo para entrega ao ISSM, IP-RAM decorrerá até 15-04-2016	DGF/UAIPSS	CD	15/abril	Dez.	3		

Unidade Orgânica Responsável DGF

Colaborador Responsável Emanuel Gregório Abreu Freitas

Objetivos	Estratégico	OE1 – Assegurar a Proteção e Inclusão Social	
	Subsidiário	1.2 – Desenvolver a eficácia do trabalho integrado no âmbito da cooperação com as Instituições Particulares de Solidariedade Social	
	Operacional/Projeto com meta	1.2.3 Cumprir a função de controlo financeiro aos apoios atribuídos às IPSS, com referência ao período de 2010 a 2015, com deliberação de 45 saldos anuais	
	Descrição Sumária	Avaliação e deliberação, a partir das contas anuais apresentadas, dos apoios financeiros atribuídos pelo ISSM, IP-RAM a IPSS e Equiparadas, por forma a identificar se foram devidamente aplicados nos termos dos acordos celebrados ou se há ou não valores a aplicar ou a restituir a este Instituto.	SIADAP-RAM1

Indicador	Número de contas anuais de IPSS com processos de saldos deliberados com referência aos anos de 2010 a 2015	Unidade de Medida N.º
Fórmula	N.º de contas anuais de IPSS com processos de saldos deliberados com referência aos anos de 2010 a 2015	
Fontes de verificação	Ficheiro de controlo atualizado sobre processos de deliberação de saldos e deliberação do CD ou decisão do Sr. Presidente do CD sobre cada saldo.	

Ponderação	100%	Polaridade	Positiva	Valor 2015	43
Critérios de Superação					
Atinge	[40 ; 45]	Não Atinge	<40	Supera	>40

Atividades	UO Responsável	UO ou EE Intervenientes	Calendarização		Recursos		Constrangimentos
			Início	Conclusão	Humanos	Financeiros	
Análise pelo DGF/UAIPSS de processos de saldos pendentes de 2010 a 2014, inclusive, com documentação já apresentada pelas IPSS	DGF/UAIPSS	CD	Jan.	Dez.	3		O cumprimento da meta está condicionado ao número de recursos humanos

Atividades	UO Responsável	UO ou EE Intervenientes	Calendarização		Recursos		Constrangimentos
			Início	Conclusão	Humanos	Financeiros	
Análise pela DGF/UAIPSS de processos de saldos com referência ao ano de 2015, com documentação ainda por apresentar até 15-04-2016 pelas IPSS.	DGF/UAIPSS	CD	15/abr	Dez.	3		

Unidade Orgânica Responsável **DDS**

Colaborador Responsável **Patrícia Branco**

Objetivos	Estratégico	OE1 – Assegurar a proteção e inclusão social	
	Subsidiário	OS 1.3 – Garantir a eficácia de programas e ações de desenvolvimento social	
	Operacional/Projeto com meta	1.3.1 Garantir a implementação e gestão do Programa Operacional do Fundo Europeu de Apoio aos Carentes (FEAC) na RAM, assegurando as condições, procedimentos e demais obrigações aplicáveis, no âmbito do exercício das competências de gestão delegadas no ISSM, IP-RAM pela Autoridade de Gestão, nos prazos estipulados	
	Descrição Sumária	Operacionalização do Programa Operacional de Ajuda às Pessoas Mais Carentes (PO APMC) na RAM cumprindo com as obrigações e competências assumidas no contrato de delegação de competências celebrado entre a AG e o ISSM, IP-RAM	SIADAP-RAM1 –

Indicador	Percentagem de solicitações respondidas no prazo de referência	Unidade de Medida %
Fórmula	[[N.º de solicitações respondidas no prazo de referência / N.º total de solicitações) *100]	
Fontes de verificação	E-mail; Sistema de Informação do FEAC	

Ponderação	100%	Polaridade	Positiva	Valor 2015	N.A.
CrITÉrios de Superação					
Atinge	=100% no prazo de referência	Não atinge	<100% no prazo de referência	Supera	50%, no mínimo, com 1 ou + dias de antecipação face ao prazo referência

Atividades	UO Responsável	UO ou EE Intervenientes	Calendarização		Recursos		Constrangimentos
			Início	Conclusão	Humanos	Financeiros	
Elaboração de contributos/documentos em resposta às solicitações da AG	DDS+ GPOC	DGF+GJ+ DERS	2015	Dez/16	11	—	
Contributo para a consolidação do SI FEAC de forma a responder eficazmente	DDS	GPOC+GSI	Jan/16	Dez/16	11	—	

Atividades	UO Responsável	UO ou EE Intervenientes	Calendarização		Recursos		Constrangimentos
			Início	Conclusão	Humanos	Financeiros	
à boa gestão do PO							
Apresentação do PO APMC junto das IPSS	DDS	GPOC	Abr/16	Dez/16	11	—	
Apresentação de candidatura do ISSM,IP-RAM à Tipologia de Operação "Aquisição dos alimentos e bens de primeira necessidade"	DPCP	DDS+DGF	Abr /16	Dez/16	9	—	
Acompanhamento e monitorização da tipologia de operação "Distribuição dos alimentos e bens de primeira necessidade"	DDS	—	Mai/16	Dez/16	4	—	

Unidade Orgânica Responsável		DDS	Colaborador Responsável		Patrícia Branco
Objetivos	Estratégico	OE1 – Assegurar a proteção e inclusão social			
	Subsidiário	OS 1.3 - Garantir a eficácia de programas e ações de desenvolvimento social			
	Operacional/Projeto com meta	1.3.2 Contribuir para a operacionalização eficaz e eficiente dos Planos de Emergência de Proteção Civil (Regional e Municipais) elaborando, no mínimo, 90% dos contributos no âmbito da intervenção do ISSM, IP-RAM, nos prazos definidos			
	Descrição Sumária	Cumprimento dos procedimentos estabelecidos nos Planos de Emergência de Proteção Civil			SIADAP-RAM1

Indicador	Percentagem de solicitações respondidas no prazo de referência	Unidade de Medida %
Fórmula	[[N.º de solicitações respondidos no prazo/N.º total de solicitações]*100]	
Fontes de verificação	Registo em SmartDOCS	

Ponderação	100%	Polaridade	Positiva	Valor 2015	N.A.
Crítérios de Superação					
Atinge	=90%	Não Atinge	<90%	Supera	>90%

Atividades	UO Responsável	UO ou EE Intervenientes	Calendarização		Recursos		Constrangimentos
			Início	Conclusão	Humanos	Financeiros	
Participação nas reuniões de acompanhamento	DDS	DERS	Jan.	Dez.	13	—	
Elaboração de contributos/documentos em resposta às solicitações externas e internas respeitantes aos PEPC	DDS	DERS	Jan.	Dez.	16	—	

Atividades	UO Responsável	UO ou EE Intervenientes	Calendarização		Recursos		Constrangimentos
			Início	Conclusão	Humanos	Financeiros	
Definição/atualização de procedimentos internos	DDS	GPOC/UOC+ DERS	Jan.	Dez.	4	—	
Participação em exercícios e simulacros	DDS	—	Jan.	Dez.	33	—	

Unidade Orgânica Responsável	GPOC/SPC	Colaborador Responsável	Lúcia Patrícia Sousa + Ana Margarida Carvalho
-------------------------------------	-----------------	--------------------------------	------------------------------------------------------

Objetivos	Estratégico	OE1 – Assegurar a proteção e inclusão social	
	Subsidiário	OS 1.3 - Garantir a eficácia de programas e ações de desenvolvimento social	
	Operacional/Projeto com meta	1.3.3 Elaborar o relatório de avaliação final do Programa Regional para a Intervenção Social (PRIS) 2012-2015, com apresentação de proposta durante a 2ª quinzena de junho	
	Descrição Sumária	Apresentação dos resultados da avaliação final do Programa Regional para a Intervenção Social (PRIS) 2012-2015	SIADAP-RAM1 –

Indicador	Grau de cumprimento do prazo fixado	Unidade de Medida N.º	Ponderação	100%	Polaridade	Negativa	Valor 2015	26 de junho
Fórmula	Somatório do n.º de dias úteis de antecipação (+) ou atraso (-) até entrega da proposta de avaliação							
Fontes de verificação	Data de registo em SmartDOCS da proposta do relatório final							
CrITÉrios de SuperaçãO								
Atinge	[16;30 Jun.]	Não Atinge	>30 Jun.	Supera	<16 Jun.			

Atividades	UO Responsável	UO ou EE Intervinentes	Calendarização		Recursos		Constrangimentos
			Início	Conclusão	Humanos	Financeiros	
Elaboração das fichas de avaliação	GPOC/SPC	–	Fev.	Mar.	3	–	
Envio das fichas às UO e serviços externos ao ISSM, IP-RAM	GPOC/SPC	–	Mar.	Mar.	3	–	

Atividades	UO Responsável	UO ou EE Intervenientes	Calendarização		Recursos		Constrangimentos
			Início	Conclusão	Humanos	Financeiros	
Envio das fichas ao GPOC	DERS+DDS+ Entidades Parceiras	GPOC/SPC	Abr.	Abr.	6 (internos) 3 (externos)	—	
Análise e tratamento da informação	GPOC/SPC	DERS+DDS+ Entidades Parceiras	Mai.	Mai.	6 (internos) 3 (externos)	—	Dependente da receção atempada das fichas de avaliação final
Entrega de proposta de avaliação final	GPOC/SPC	—	16 jun.	30 jun.	3	—	
Aprovação e divulgação da avaliação final do PRIS na Intranet	CD+GPOC/SPC	—	Jun.	Jul.	—	—	

Unidade Orgânica Responsável	GPOC/SPC+DERS	Colaborador Responsável	Lúcia Patrícia Sousa + Teresa Carvalho
-------------------------------------	----------------------	--------------------------------	-----------------------------------------------

Objetivos	Estratégico	OE1 – Assegurar a proteção e inclusão social	
	Subsidiário	OS 1.3 - Garantir a eficácia de programas e ações de desenvolvimento social	
	Operacional/Projeto com meta	1.3.4 Coordenar e assegurar a elaboração do Plano Regional para a Família (PRF) 2016-2019 com apresentação de proposta a 2 de maio	
	Descrição Sumária	Apresentação de um instrumento de planeamento que defina uma política regional concertada para as famílias da RAM que apresentem ou estejam em risco de desenvolver fragilidades limitativas da sua inserção social ativa, instituindo medidas que promovam o conhecimento, a proteção, a valorização e a participação ativa da família na sociedade	SIADAP-RAM1 X

Indicador	Grau de cumprimento do calendário fixado	Unidade de Medida Data	Ponderação	100%	Polaridade	Negativa	Valor 2015	N.A.
Fórmula	Somatório do n.º de dias úteis de antecipação (-) ou de atraso (+) decorridos até à apresentação da proposta		Crítérios de Superação					
Fontes de verificação	Data de registo em SmartDOCS ou E-mail		Atinge	=2/mai.	Não Atinge	>2/mai.	Supera	<2/mai.

Atividades	UO Responsável	UO ou EE Intervenientes	Calendarização		Recursos		Constrangimentos
			Início	Conclusão	Humanos	Financeiros	
Constituição do Grupo de Trabalho	GPOC/SPC + DERS	—	Dez/15	Jan/16	2 (internos) 10 (externos)	—	
Reuniões de trabalho	GPOC/SPC	DDS+DERS+	Jan/16	Abr./16	2 (internos)	—	

Atividades	UO Responsável	UO ou EE Intervenientes	Calendarização		Recursos		Constrangimentos
			Início	Conclusão	Humanos	Financeiros	
	+ DERS	Parceiros PRF			10 (externos)		
Definição da metodologia para a elaboração do PRF e criação dos respetivos instrumentos de planeamento necessários	GPOC/SPC +DERS	DDS+DERS+ Parceiros PRF	2015	Jan/16	2 (internos) 10 (externos)	—	
Realização de apoio técnico e disponibilização de informação de suporte à elaboração das medidas	GPOC/SPC + DERS	—	Fev./16	Mar/16	2	—	
Recolha, análise e harmonização das propostas de medidas apresentadas por todas as Entidades Intervenientes na elaboração do PRF	GPOC/SPC +DERS	DDS+DERS+ Parceiros PRF	Mar/16	Mar/16	2 (internos) 10 (externos)	—	
Elaboração do 1º draft e envio a todas as Entidades Intervenientes para validação	GPOC/SPC	DDS+DERS+ Parceiros PRF	Abr./16	Abr/16	3	—	Dependente da receção dos contributos dos parceiros
Apresentação da proposta de PRF às entidades de coordenação e tutela	GPOC/SPC + DERS	CD+SRIAS	2/mai	2/mai	2	—	Dependente da receção dos contributos dos parceiros
Aprovação da proposta de PRF pelas entidades de coordenação e tutela e envio para discussão em Conselho de Governo	CD+SRIAS		Mai/16	Mai/16	3	—	

Atividades	UO Responsável	UO ou EE Intervenientes	Calendarização		Recursos		Constrangimentos
			Início	Conclusão	Humanos	Financeiros	
Aprovação e Apresentação oficial do Plano Regional para a Família 2016-2019	CD	GPOC/SPC+ DERS	Mai/16	Mai/16	3	—	
Coordenação e disponibilização de apoio técnico à execução do PRF	GPOC/SPC + DERS	—	Mai/16	Dez/16	2	—	

Unidade Orgânica Responsável GPOC/SPC

Colaborador Responsável Fernanda Gomes + Ana Margarida Carvalho

Objetivos	Estratégico	OE1 – Assegurar a proteção e inclusão social	
	Subsidiário	OS 1.3 - Garantir a eficácia de programas e ações de desenvolvimento social	
	Operacional/Projeto com meta	1.3.5 Coordenar e elaborar o Plano Regional para o Envelhecimento Ativo (PREA) 2016-2019 com apresentação de proposta a 18 de março.	
	Descrição Sumária	Apresentação de um documento com as linhas de orientação e estratégias intersectoriais promotoras de envelhecimento ativo no território da RAM.	SIADAP-RAM1 X

Indicador	Grau de cumprimento do calendário fixado	Unidade de Medida Data
Fórmula	Somatório do n.º de dias úteis de antecipação (-) ou de atraso (+) decorridos até à apresentação	
Fontes de verificação	Data de registo em SmartDOCS ou E-mail	

Ponderação	100%	Polaridade	Negativa	Valor 2015	na
Critérios de Superação					
Atinge	18/mar.	Não Atinge	>18/mar.	Supera	<18/mar.

Atividades	UO Responsável	UO ou EE Intervenientes	Calendarização		Recursos		Constrangimentos
			Início	Conclusão	Humanos	Financeiros	
Constituição da Equipa de Parceiros	GPOC/SPC		Nov./15	Dez/15	3	—	
Reunião preparatória com a Equipa de Parceiros	GPOC/SPC	DDS+DERS+ EBV+DCA+ Parceiros PREA	Jan.	Jan.	6 (internos) 16 (externos)	—	

Atividades	UO Responsável	UO ou EE Intervenientes	Calendarização		Recursos		Constrangimentos
			Início	Conclusão	Humanos	Financeiros	
Apresentação ao CD de estrutura para discussão em Conselho de Governo	GPOC/SPC	CD+SRIAS	Jan.	Jan.	3	—	
Recolha, análise e harmonização dos contributos	GPOC/SPC	DDS+DERS+EBV+DCA+Parceiros PREA	Fev.	Mar.	3	—	
Entrega de proposta do PREA	GPOC/SPC	—	18/mar	18/mar	3	—	Dependente da receção atempada dos contributos dos parceiros

Unidade Orgânica Responsável DERS+GPOC

Colaborador Responsável Teresa Carvalho + Lúcia Patrícia Sousa

Objetivos	Estratégico	OE1 – Assegurar a proteção e inclusão social	
	Subsidiário	OS 1.3 - Garantir a eficácia de programas e ações de desenvolvimento social	
	Operacional/Projeto com meta	1.3.6 Coordenar e assegurar de forma concertada a execução de 80% das medidas do II Plano Regional Contra a Violência Doméstica (PRCVD) da responsabilidade do ISSM, IP-RAM, previstas para 2016	
	Descrição Sumária	Coordenação e execução das medidas do II PRCVD, previstas para 2016, em que o ISSM, IP-RAM é entidade responsável pela execução (responsabilidade exclusiva ou partilhada)	SIADAP-RAM1 –

Indicador	Percentagem de medidas do II PRCVD executadas (em que o ISSM,IP-RAM é entidade responsável pela execução)	Unidade de Medida %
Fórmula	[(N.º de medidas do PRCVD executadas (em que o ISSM,IP-RAM é entidade responsável pela execução))/ N.º total de medidas previstas para 2016 (em que o ISSM,IP-RAM é entidade responsável pela execução) *100]	
Fontes de verificação	Grelha de monitorização/avaliação, Registos em SmartDOCS e E-mail	

Ponderação	65%	Polaridade	Positiva	Valor 2015	N.A.
Critérios de Superação					
Atinge	=80%	Não Atinge	<80%	Supera	>80%

Indicador	N.º de reuniões de acompanhamento	Unidade de Medida N.º
Fórmula	N.º de reuniões de acompanhamento	
Fontes de verificação	E-mail e Memorando das reuniões	

Ponderação	35%	Polaridade	Positiva	Valor 2015	N.A.
Critérios de Superação					
Atinge	=5	Não Atinge	<5	Supera	>5

Atividades	UO Responsável	UO ou EE Intervenientes	Calendarização		Recursos		Constrangimentos
			Início	Conclusão	Humanos	Financeiros	
Reuniões de acompanhamento	DERS/UAIPS SEP/EAVVD + GPOC/SPC	Entidades Parceiras	Dez/15	Dez/16	3 (internos) 17 (externos)	—	
Priorização das medidas a executar durante o ano de 2016	DERS/UAIPS SEP/EAVVD + GPOC/SPC + Entidades Parceiras	—	Jan/16	Jan/16	3 (internos) 17 (externos)	—	
Elaboração de ficha de programação e monitorização das medidas	GPOC/SPC	DERS/UAIPSS EP/EAVVD	Fev/16	Dez/16	2	—	
Execução das medidas previstas para 2016 (12)	DERS/UAIPS SEP/EAVVD + GPOC/SPC + Entidades Parceiras	—	Fev/16	Dez/16	3 (internos) 17 (externos)	—	
Avaliação das medidas executadas	GPOC /SPC+DERS /UAIPSSEP/ EAVVD	Entidades Parceiras	Dez/16	Jan/17	3 (internos) 17 (externos)	—	

Unidade Orgânica Responsável		DP/UPD	Colaborador Responsável		Rubina Macedo
Objetivos	Estratégico	OE1 – Assegurar a proteção e inclusão social			
	Subsidiário	OS 1.4 – Cumprir os prazos de referência no deferimento dos processos de prestações			
	Operacional/Projeto com meta	1.4.1 Reduzir em 70% o número de processos pendentes de pensões de invalidez e velhice do regime geral, entrados até 31 de outubro de 2015			
	Descrição Sumária	Garantia da celeridade na atribuição da prestação			SIADAP-RAM1

Indicador	Porcentagem de redução de processos pendentes de invalidez e velhice	Unidade de Medida	Ponderação	100%	Polaridade	Positiva	Valor 2015	95%
Fórmula	[[N.º de processos pendentes em 31 de outubro de 2016 - N.º de processos pendentes em 31 de outubro de 2015]/(N.º de processos pendentes em 31 de outubro de 2015)x100]		Critérios de Superação					
Fontes de verificação	Mapas de processos pendentes		Atinge	=70%	Não Atinge	<70%	Supera	>70%

Atividades	UO Responsável	UO ou EE Intervenientes	Calendarização		Recursos		Constrangimentos
			Início	Conclusão	Humanos	Financeiros	
Levantamento dos processos pendentes e os motivos	DP/UPD/SVI	DCA	Jan.	Jun.	4	—	Condicionado ao número de recursos humanos, à resposta de outras UO's e ao número total de processos pendentes.

Atividades	UO Responsável	UO ou EE Intervenientes	Calendarização		Recursos		Constrangimentos
			Início	Conclusão	Humanos	Financeiros	
Elaboração do mapa de processos pendentes por motivos e regimes	DP/UPD	—	Jul.	Ago.	1	—	
Envio do respetivo mapa ao DCA (carreira contributiva) e SVI (resultados de exame médico), solicitando a informação em falta para conclusão dos processos	DP/UPD/SVI +DCA	—	Set.	Out.	1	—	
Inclusão dos processos na base de cálculo de pensões	DP/UPD/SVI	—	Jan.	Dez.	4	—	

Unidade Orgânica Responsável DP

Colaborador Responsável Ana Pita

Objetivos	Estratégico	OE1 – Assegurar a proteção e inclusão social	
	Subsidiário	OS 1.4 – Cumprir os prazos de referência no deferimento dos processos de prestações	
	Operacional/Projeto com meta	1.4.2 Diligenciar todos os procedimentos no sentido de manter o tempo entre a data de decisão e a data do 1.º lançamento do subsídio de desemprego, nos 12 ou 13 dias	
	Descrição Sumária	Garantia da resposta atempada na atribuição da prestação.	SIADAP-RAM1 X

Indicador	Tempo médio entre a decisão e o lançamento	Unidade de Medida N.º
Fórmula	N.º médio de dias que decorram da data de decisão e o seu lançamento	
Fontes de verificação	Estatísticas do SESS	

Ponderação	100%	Polaridade	Negativa	Valor 2015	12 (média)
-------------------	------	-------------------	----------	-------------------	------------

CrITÉrios de Superaço					
Atinge	[12-13 dias]	No Atinge	> 13 dias	Supera	<12 dias

Atividades	UO Responsvel	UO ou EE Intervenientes	Calendarizaço		Recursos		Constrangimentos
			Incio	Concluso	Humanos	Financeiros	
Anlise do processo no que diz respeito aos documentos de entrega obrigatria	DP/SPI/SPD	—	Jan.	Dez.	5	—	O cumprimento da meta para este projeto depende do volume de requerimentos.
Registo do requerimento na Aplicaço Desemprego	DP/SPI/SPD	—	Jan.	Dez.	5	—	



OE2 – GARANTIR O GRAU DE CUMPRIMENTO CONTRIBUTIVO E PRESTACIONAL

OS 2.1 Melhorar os Mecanismos de Prevenção de Fraude e Evasão Contributiva

2.1.1 Assegurar a participação da prática de crime, no prazo de 10 dias, ao Ministério Público relativamente a 90% dos processos, no mínimo

OS 2.2 Melhorar os Mecanismos de Prevenção de Fraude Prestacional

2.2.1 Promover o combate específico à fraude de Contribuintes que usam de práticas para obtenção indevida de prestações, realizando, no mínimo, 85 inspeções

OS 2.3 Otimizar a Qualidade de Dados nos Sistemas de Informação

2.3.1 Garantir a participação do ISSM,IP-RAM no desenvolvimento das funcionalidades do Sistema de Execução Fiscal (SEF), acompanhando 90% das reuniões do projeto

OS 2.4 Operacionalizar as Penhoras em Sede de Sistema de Execução Fiscal

2.4.1 Assegurar uma variação percentual de cobrança de penhoras igual à da variação ocorrida nas contribuições para a segurança social em 2016, quer com recurso às penhoras automáticas, quer com recurso à funcionalidade da Carta *mail merge* no caso de impossibilidade de automatismo do Sistema de Execução Fiscal (SEF) e aumentar o número de penhoras efetuadas em SEF (100 vezes mais face a 2015)

Objetivos Subsidiários	N.º de objetivos	SIADAP-RAM 1
OS 2.1	1	1
OS 2.2	1	0
OS 2.3	1	0
OS 2.4	1	1
Total	4	2

Unidade Orgânica Responsável	DI/SCOIC	Colaborador Responsável	Isabel Brazão
-------------------------------------	----------	--------------------------------	---------------

Objetivos	Estratégico	OE2 - Garantir o grau de cumprimento contributivo e prestacional	
	Subsidiário	OS 2.1 – Melhorar os mecanismos de prevenção de fraude e evasão contributiva	
	Operacional/Projeto com meta	2.1.1 Assegurar a participação da prática de crime, no prazo de 10 dias, ao Ministério Público relativamente a 90% dos processos, no mínimo	
	Descrição Sumária	Adquirida a notícia de um crime, dar conhecimento da mesma aos serviços do Ministério Público, dentro dos prazos legalmente estabelecidos	SIADAP-RAMI

Indicador	Percentagem de crimes participados no prazo de referência	Unidade de Medida	%	Ponderação	100%	Polaridade	Positiva	Valor 2015	N.A.
Fórmula	[(N.º de crimes participados ao MP no prazo de referência/N.º total de crimes participados pelo DCA)*100]								
Fontes de verificação	Registo em SmartDOCS								
Critérios de Superação									
Atinge	=90%	Não Atinge	<90%	Supera	>90%				

Atividades	UO Responsável	UO ou EE Intervenientes	Calendarização		Recursos		Constrangimentos
			Início	Conclusão	Humanos	Financeiros	
Entrada e registo das participações de notícia crime no DI/SCOIC	DI/SCOIC	DCA	Jan.	Dez.	2	—	
Análise da participação crime para efeitos da verificação da existência de indícios da prática de um crime contra a	DI/SCOIC	—	Jan.	Dez.	2	—	

Atividades	UO Responsável	UO ou EE Intervenientes	Calendarização		Recursos		Constrangimentos
			Início	Conclusão	Humanos	Financeiros	
segurança social							
Conhecimento aos serviços do Ministério Público, através do envio da participação da notícia crime e respetivo relatório preliminar com despacho de nomeação de instrutor, quando confirmada a existência da prática de um crime	DI/SCOIC	—	Jan.	Dez.	2	—	

Unidade Orgânica Responsável		DI/SI	Colaborador Responsável		Ângela Correia
Objetivos	Estratégico	OE2 - Garantir o grau de cumprimento contributivo e prestacional			
	Subsidiário	OS 2.2 – Melhorar os mecanismos de prevenção de fraude prestacional			
	Operacional/Projeto com meta	2.2.1 Promover o combate específico à fraude de Contribuintes que usam de práticas para obtenção indevida de prestações, realizando, no mínimo, 85 inspeções			
	Descrição Sumária	Identificação e prevenção do pagamento indevido de prestações	SIADAP-RAM1	X	

Indicador	Número de inspeções realizadas	Unidade de Medida N.º	Ponderação	100%	Polaridade	Positiva	Valor 2015	104
Fórmula	Número de inspeções realizadas							
Fontes de verificação	Registo em SmartDOCS (Estatística Interna)							
Critérios de Superação								
Atinge	=85	Não Atinge	<85	Supera	>85			

Atividades	UO Responsável	UO ou EE Intervenientes	Calendarização		Recursos		Constrangimentos
			Início	Conclusão	Humanos	Financeiros	
Análise da listagem enviada trimestralmente pelo II, IP com EE's que entregaram DR's de meses contíguos, de trabalhadores com efeitos retroativos superiores a 12 meses.	GSI	DI/SI+ II,IP	Jan.	Dez.	2	—	

Atividades	UO Responsável	UO ou EE Intervenientes	Calendarização		Recursos		Constrangimentos
			Início	Conclusão	Humanos	Financeiros	
Identificação e análise das vinculações de trabalhadores a EE, por comunicação de vínculo ou por inclusão em DR's, sempre que tenham efeitos retroativos superiores a 12 meses.	DCA/SEGR	—	Jan.	Dez.	1	—	
Solicitação ao SI para a averiguação das situações suspeitas de fraude previamente identificadas e analisadas.	DCA/SEGR	DI/SI	Jan.	Dez.	1	—	
Averiguação das situações suspeitas de fraude identificadas pelo DCA/SEGR e pela listagem enviada pelo II, IP.	DI/SI	—	Jan.	Dez.	9	—	Dependente do envio da informação pelo SEGR; Envio da listagem pelo II,IP
Averiguação das situações suspeitas de fraude identificadas por qualquer serviço do ISSM, IP-RAM incluindo denúncias externas	DI/SI	—	Fev.	Jan.	9	—	O número variável de denúncias pode fazer oscilar em muito o número de inspeções realizadas
Relato e conclusão dos processos.	DI/SI	—	Jan.	Dez.	9	—	
Comunicação das situações fraudulentas à DI/SCOIC para aplicação de coima.	DI	—	Jan.	Dez.	9	—	
Comunicação ao DCA das situações fraudulentas para proceder em conformidade com a situação, nomeadamente subtração de remunerações	DI/SI	DCA/SEGR	Jan.	Dez.	9	—	

Atividades	UO Responsável	UO ou EE Intervenientes	Calendarização		Recursos		Constrangimentos
			Início	Conclusão	Humanos	Financeiros	
Comunicação ao DP para análise nas situações de fraude que envolverem atribuição de prestações	DI/SI	DP	Jan.	Dez.	9	—	
Comunicação ao CD das situações de fraude para conhecimento e encaminhamento com vista à instrução de procedimento criminal.	DI/SI	CD	Jan.	Dez.	1	—	

Unidade Orgânica Responsável	SPE	Colaborador Responsável	Patrícia Brazão de Castro
-------------------------------------	-----	--------------------------------	---------------------------

Objetivos	Estratégico	OE2 - Garantir o grau de cumprimento contributivo e prestacional	
	Subsidiário	OS 2.3 – Otimizar a qualidade de dados nos sistemas de informação	
	Operacional/Projeto com meta	2.3.1 Garantir a participação do ISSM, IP-RAM no desenvolvimento das funcionalidades do Sistema de Execução Fiscal (SEF), acompanhando 90% das reuniões do projeto	
	Descrição Sumária	Acompanhamento do processo de desenvolvimento do Sistema de Execução Fiscal (atualmente a cargo do IGFSS e II,IP), por forma a permitir a maximização e unicidade do sistema	SIADAP-RAM1 –

Indicador	Percentagem de reuniões com participação do ISSM,IP-RAM	Unidade de Medida %	Ponderação	100%	Polaridade	Positiva	Valor 2015	N.A.
Fórmula	[[N.º de reuniões com participação do ISSM/ N.º total de reuniões realizadas (convocatórias)]*100]		Critérios de Superação					
Fontes de verificação	Registo em SamartDOCS (Informações Internas e ofícios), E-mails, Participação nas reuniões e Adesão as funcionalidades		Atinge	=90%	Não Atinge	<90%	Supera	>90%

Atividades	UO Responsável	UO ou EE Intervenientes	Calendarização		Recursos		Constrangimentos
			Início	Conclusão	Humanos	Financeiros	
Demonstração, por parte do ISSM, IP-RAM de intenção de participação, tendente a eventual adesão, demonstrada perante o IGFSS,IP e o II, IP	CD+SPE	—	Jan.	Jan.	3	—	

Atividades	UO Responsável	UO ou EE Intervenientes	Calendarização		Recursos		Constrangimentos
			Início	Conclusão	Humanos	Financeiros	
Participação nas reuniões do projeto	SPE	—	Jan.	Dez.	3	—	
Adesão efetiva às evoluções (se benéfico para o ISSM,IP-RAM)	CD	SPE	Jan.	Dez.	3	—	

Unidade Orgânica Responsável		SPE		Colaborador Responsável		Patrícia Brazão de Castro	
Objetivos	Estratégico	OE2 - Garantir o grau de cumprimento contributivo e prestacional					
	Subsidiário	OS 2.4 – Operacionalizar as penhoras em sede de sistema de execução fiscal					
	Operacional/Projeto com meta	2.4.1 Assegurar uma variação percentual de cobrança de penhoras igual à da variação ocorrida nas contribuições para a segurança social em 2016, quer com recurso às penhoras automáticas, quer com recurso à funcionalidade da Carta <i>mail merge</i> no caso de impossibilidade de automatismo do Sistema de Execução Fiscal (SEF) e aumentar o número de penhoras efetuadas em SEF (100 vezes mais face a 2015)					
	Descrição Sumária	Adesão à funcionalidade de penhora automática do SEF, implementação da funcionalidade da Carta <i>Mail Merge</i> e elaboração de Instrução de Trabalho sobre o processo de penhoras, contribuindo para a uniformização de práticas e a melhoria da eficiência na cobrança efetiva					SIADAP-RAM1

Indicador	Variação percentual de cobrança de penhoras (SPE)	Unidade de Medida	%
Fórmula	$(\text{Valor cobrado em 2016} / \text{Valor cobrado em 2015} - 1) * 100$		
Fontes de verificação	SEF		

Indicador	Nº de penhoras efetuadas	Unidade de Medida	N.º
Fórmula	Nº de penhoras efetuadas		
Fontes de verificação	SEF		

Ponderação	30%	Polaridade	Positiva	Valor 2015	N.A.
-------------------	-----	-------------------	----------	-------------------	------

Critérios de Superação					
Atinge	=variação ocorrida nas contribuições para a SS	Não Atinge	<variação ocorrida nas contribuições para a SS	Supera	> variação ocorrida nas contribuições para a SS

Ponderação	70%	Polaridade	Positiva	Valor 2015	1002
-------------------	-----	-------------------	----------	-------------------	------

Critérios de Superação					
Atinge	=100200	Não Atinge	<100200	Supera	> 100200

Atividades	UO Responsável	UO ou EE Intervenientes	Calendarização		Recursos		Constrangimentos
			Início	Conclusão	Humanos	Financeiros	
Contacto com o II, IP para efeitos de adesão às melhorias em Sistema de Execução Fiscal	SPE+GSI	—	Jan.	Jan.	5	—	
Articulação e organização dos requisitos de adesão (técnicos e formais)	SPE+GSI	—	Fev.	Fev.	5	—	Dependente dos constrangimentos do II, IP ao nível técnico/informático
Autorização de adesão à funcionalidade	CD	SPE+GSI	Mar.	Fev.	2	—	Dependente dos constrangimentos do II, IP ao nível técnico/informático
Contacto com o II,IP para efeitos de disponibilização, mensal, do ficheiro com a informação necessária à execução do <i>mail merge</i>	SPE+GSI	—	Jan.	Jan.	5	—	Dependente dos constrangimentos do II, IP ao nível técnico/informático
Implementação da funcionalidade de carta de <i>mail merge</i> em modo teste	SPE	GSI	Mar.	Mar.	3	—	
Implementação da funcionalidade de carta de <i>mail merge</i> , mensal	SPE+GSI	—	Mar.	Dez.	3	—	Eventuais contingências técnicas
Aferição e definição dos critérios mais eficazes nas ações de penhora para trabalhar os ficheiros face aos montantes entretanto recebidos	SPE	—	Mar.	Dez	3	—	Deteção de universos de contribuintes demasiado extensos para a possibilidade de atuação da SPE

Atividades	UO Responsável	UO ou EE Intervenientes	Calendarização		Recursos		Constrangimentos
			Início	Conclusão	Humanos	Financeiros	
Levantamento das atividades e circuitos para elaboração de Instrução de Trabalho (IT)	SPE+GSI	GPOC/UOC	Mai.	Mai.	3	—	
Elaboração da proposta da IT	GPOC/UOC	SPE	Mai.	Jun.	3	—	
Apreciação das propostas de IT pelas UO envolvidas.	SPE+GSI	GPOC/UOC	Jun.	Nov.	3	—	
Apresentação da proposta de IT	GPOC/UOC	SPE	Dez.	Dez.	3	—	
Aprovação e divulgação da IT	CD	GPOC/SPC	Dez.	Dez.	3	—	
Laboração sistemática do Setor de Processo Executivo com o intuito de cobrança crescente	SPE	—	Jan.	Dez.	8	—	Contingências de cariz conjuntural



OE3 – AUMENTAR OS NÍVEIS DE SATISFAÇÃO DOS CIDADÃOS

OS 3.1 - Assegurar a qualidade do atendimento e das respostas sociais aos cidadãos

3.1.1 Garantir a qualidade do atendimento do Gabinete de Apoio aos Utentes da Caixa Geral de Aposentações (CGA), monitorizando os dados inerentes a esta resposta, com envio de relatórios mensais 5 dias úteis após o término do mês a que se refere

3.1.2 Celebrar com uma entidade bancária, em dezembro, contrato de prestação de serviços para efeitos de disponibilização de pagamentos ao ISSM, IP-RAM pelo sistema de débitos diretos, inerentes à relação contributiva e/ou prestacional

3.1.3 Celebrar com entidade bancária, em dezembro, contrato de prestação de serviços para a implementação de Terminais de Pagamento Automático (TPA) para as tesourarias do ISSM, IP-RAM

OS 3.2 – Garantir a Eficácia da Comunicação com os Cidadãos

3.2.1 Dar resposta a 95% dos pedidos de averiguações rececionados até 30 de novembro de 2016, relativos a empresas estrangeiras que solicitam destacamentos suspeitos de fraude

3.2.2 Assegurar a emissão de 90% das Declarações de Situação Contributiva (DSC), a pedido do próprio, dentro do prazo legal

Objetivos Subsidiários	N.º de objetivos	SIADAP-RAM 1
OS 3.1	3	1
OS 3.2	2	0
Total	5	1

Unidade Orgânica Responsável	DCA/SAC	Colaborador Responsável	Cristina Spranger
-------------------------------------	---------	--------------------------------	-------------------

Objetivos	Estratégico	OE3 – Aumentar os níveis de satisfação dos cidadãos		
	Subsidiário	OS 3.1 - Assegurar a qualidade do atendimento e das respostas aos cidadãos		
	Operacional/Projeto com meta	3.1.1 Garantir a qualidade do atendimento do Gabinete de Apoio aos Utentes da Caixa Geral de Aposentações (CGA), monitorizando os dados inerentes a esta resposta, com envio de relatórios mensais 5 dias úteis após o término do mês a que se refere		
	Descrição Sumária	Elaboração e envio mensal de relatórios com dados de caracterização dos utentes e dos atendimentos realizados (tipo de utentes, serviço de origem, sexo, assunto, entre outros)	SIADAP-RAM1	X

Indicador	N.º de relatórios apresentados no prazo estipulado	Unidade de Medida	N.º	Ponderação	100%	Polaridade	Positiva	Valor 2015	N.A.
Fórmula	N.º de relatórios apresentados no prazo estipulado								
Fontes de verificação	E-mail								
CrITÉrios de SuperaçãO									
Atinge	Todos no prazo estipulado		Não Atinge	1 ou + fora do prazo estipulado		Supera	5, no mínimo, com 2 ou + dias de antecipação face ao prazo estipulado		

Atividades	UO Responsável	UO ou EE Intervenientes	Calendarização		Recursos		Constrangimentos
			Início	Conclusão	Humanos	Financeiros	
Inauguração e implementação do Gabinete de Apoio aos Utentes da Caixa Geral de Aposentações	CD	—	Out/15	Out/15	—	—	

Atividades	UO Responsável	UO ou EE Intervenientes	Calendarização		Recursos		Constrangimentos
			Início	Conclusão	Humanos	Financeiros	
Criação do instrumento de controle e monitorização dos dados	GPOC/UOC	DCA/SAC	Dez/15	Dez/15	2	—	
Introdução dos dados	DCA/SAC	—	Jan.	Dez.	1	—	
Elaboração de relatórios mensais a submeter ao CD (11)	DCA/SAC	—	Fev.	Dez.	1	—	

Unidade Orgânica Responsável DGF		Colaborador Responsável Emanuel Gregório Abreu Freitas	
Objetivos	Estratégico	OE3 – Aumentar os níveis de satisfação dos cidadãos	
	Subsidiário	OS 3.1 - Assegurar a qualidade do atendimento e das respostas aos cidadãos	
	Operacional/Projeto com meta	3.1.2 Celebrar com uma entidade bancária, em dezembro, contrato de prestação de serviços para efeitos de disponibilização de pagamentos ao ISSM, IP-RAM pelo sistema de débitos diretos, inerentes à relação contributiva e/ou prestacional	
	Descrição Sumária	Criação de condições necessárias para a realização de pagamentos continuados a favor do ISSM,IP-RAM, inerentes à relação contributiva e/ou prestacional, por autorização no âmbito do sistema de débitos diretos disponibilizado pela generalidade dos bancos	SIADAP-RAM1

Indicador	Grau de cumprimento do prazo fixado	Unidade de Medida	N.º	Ponderação	100%	Polaridade	Negativa	Valor 2015	N.A.
Fórmula	Somatório do n.º de dias úteis de antecipação (+) ou atraso (-) decorridos até à data de assinatura do ISSM, IP-RAM do contrato de prestação de serviços com a entidade bancária			Crítérios de Superação					
Fontes de verificação	Cópia de documento comprovativo de envio à entidade bancária do contrato de prestação de serviços, incluindo cópia do contrato com assinatura do ISSM, IP-RAM			Atinge	=Dez	Não Atinge	>Dez	Supera	<Dez

Atividades	UO Responsável	UO ou EE Intervenientes	Calendarização		Recursos		Constrangimentos
			Início	Conclusão	Humanos	Financeiros	
Contacto com IGSSS,IP com vista a fornecer o atual ponto de situação quanto aos pagamentos a seu favor através dos sistemas de débitos diretos, incluindo	DGF	—	02/fev	30/abr	1	—	Os sistemas de informação da Segurança Social poderão inibir a implementação desta

Atividades	UO Responsável	UO ou EE Intervenientes	Calendarização		Recursos		Constrangimentos
			Início	Conclusão	Humanos	Financeiros	
contratos celebrados com a banca e custos envolvidos.							modalidade de pagamento.
Contacto com o II,IP para definição das condições técnicas e implementação do sistema de débitos directos a favor do ISSM,IP-RAM, no âmbito do sistema de informação da segurança social;	GSI	DGF	02/fev	31/dez	4	—	
Pré consulta aos bancos com protocolo "TSU" com vista a indicarem possíveis custos previstos e eventuais demais condições para prestação do serviço de débitos directos, para efeitos de organização de futuro processo de aquisição de serviços.	DGF	—	01/abr	30/jun	3	—	
Elaboração de proposta para CD com indicação das condições técnicas, natureza do serviço e despesa estimada, para efeitos do DPCP organizar correspondente processo de aquisição do serviço de pagamentos por sistema de débitos directos .	DGF	—	01/mai	31/ago	3	—	
Implementação pelo DPCP do processo de aquisição do serviço de pagamentos por sistema de débitos directos e assinatura do correspondente contrato de prestação de serviços .	DPCP	DGF	01/set	31/dez	5	—	

Atividades	UO Responsável	UO ou EE Intervenientes	Calendarização		Recursos		Constrangimentos
			Início	Conclusão	Humanos	Financeiros	
Testes por parte do II,IP, junto do banco contratado, em caso das partes entenderem necessário e entrada em produtivo do sistema de débitos diretos a favor do ISSM,IP-RAM.	GSI	DGF	Dez	Fev./17	4	—	
Divulgação pública desta nova modalidade de pagamento, designadamente junto a contribuintes ou beneficiários, nos termos disponibilizados pelo sistema de informação da segurança social.	DCA	DGF	Fev./17	Mai./17	5	—	

Unidade Orgânica Responsável DGF		Colaborador Responsável Emanuel Gregório Abreu Freitas	
Objetivos	Estratégico	OE3 – Aumentar os níveis de satisfação dos cidadãos	
	Subsidiário	OS 3.1 - Assegurar a qualidade do atendimento e das respostas aos cidadãos	
	Operacional/Projeto com meta	3.1.3 Celebrar com entidade bancária, em dezembro, contrato de prestação de serviços para a implementação de Terminais de Pagamento Automático (TPA) para as tesourarias do ISSM, IP-RAM	
	Descrição Sumária	Garantia das condições para implementação da modalidade TPA nas tesourarias do ISSM, IP-RAM. Atualmente esta modalidade de pagamento só está disponível na tesouraria dos serviços centrais e na tesouraria da loja do cidadão.	SIADAP-RAM1

Indicador	Grau de cumprimento do prazo fixado	Unidade de Medida	N.º	Ponderação	100%	Polaridade	Negativa	Valor 2015	N.A.
Fórmula	Somatório do n.º de dias úteis de antecipação (+) ou atraso (-) decorridos até à data de assinatura do ISSM, IP-RAM do contrato de prestação de serviços com a entidade								
Fontes de verificação	Cópia de documento comprovativo de envio à entidade bancária do contrato de prestação de serviços, incluindo cópia do contrato com assinatura do ISSM, IP-RAM								
Critérios de Superação									
Atinge	= dez.	Não Atinge	>dez.	Supera	<dez.				

Atividades	UO Responsável	UO ou EE Intervenientes	Calendarização		Recursos		Constrangimentos
			Início	Conclusão	Humanos	Financeiros	
Contacto com o IGFSS, IP, com vista a obter o ponto de situação atual quanto a contratos, custos e dos processos existentes relativos aos Terminais de Pagamento	DGF/UOC	DCA+GSI	Fev.	Abr.	3		Constrangimentos orçamentais e técnicos na implementação massiva a todas as tesourarias.

Atividades	UO Responsável	UO ou EE Intervenientes	Calendarização		Recursos		Constrangimentos
			Início	Conclusão	Humanos	Financeiros	
Automático (TPA), levantamento das necessidades do ISSM, IP-RAM, e elaboração de informação a propor ao CD a promoção do procedimento pré-contratual para aquisição dos equipamentos e serviços conexos necessários.							
Promoção do procedimento com vista a aquisição dos equipamentos e serviços conexos necessários para instalação e funcionamento dos TPA nas tesourarias do ISSM, IP-RAM, incluindo a formalização do correspondente contrato.	DPCP	DGF/DCA/GSI	Mai.	Dez.	5		
Reporte da situação do projeto ao CD, propondo a implementação das eventuais medidas corretivas relativas andamento e conclusão do projeto.	DGF	DCA/GSI	Jul.	Dez.	3		
Acompanhamento do processo de instalação dos equipamentos e início dos pagamentos através dos TPA nas Tesourarias do ISSM, IP-RAM.	DGF	DCA/GSI	Set.	Dez.	5		

Unidade Orgânica Responsável DCA/SRI		Colaborador Responsável Barbara Esmeraldo	
Objetivos	Estratégico	OE3 – Aumentar os níveis de satisfação dos cidadãos	
	Subsidiário	OS 3.2 – Garantir a eficácia da comunicação com os cidadãos	
	Operacional/Projeto com meta	3.2.1 Dar resposta a 95% dos pedidos de averiguações rececionados até 30 de novembro de 2016, relativos a empresas estrangeiras que solicitam destacamentos suspeitos de fraude	
	Descrição Sumária	Acompanhamento e resposta aos pedidos de fiscalização de processos de destacamento suspeitos de fraude solicitados por entidades estrangeiras	SIADAP-RAM1

Indicador	Percentagem de respostas aos pedidos de averiguações	Unidade de Medida %	Ponderação	100%	Polaridade	Positiva	Valor 2015	N.A.
Fórmula	[[N.º de pedidos entrados até 30 de novembro / N.º de respostas aos pedidos de averiguações)* 100]		Critérios de Superação					
Fontes de verificação	E-mail		Atinge	=95%	Não Atinge	<95%	Supera	>95%

Atividades	UO Responsável	UO ou EE Intervenientes	Calendarização		Recursos		Constrangimentos
			Início	Conclusão	Humanos	Financeiros	
Criação de ferramenta de verificação e controle	DCA/SRI	—	Jan.	Jan.	2	—	
Introdução dos dados	DCA/SRI	—	Jan.	30/nov.	2	—	

Atividades	UO Responsável	UO ou EE Intervenientes	Calendarização		Recursos		Constrangimentos
			Início	Conclusão	Humanos	Financeiros	
Receção dos pedidos de averiguações de empresas estrangeiras que solicitam destacamentos suspeitos de fraude	DCA/SRI	—	Jan.	30/nov.	1	—	
Resposta dos pedidos de averiguações	DCA/SRI	—	Jan.	30/nov.	1	—	

Unidade Orgânica Responsável	DCA/UGC	Colaborador Responsável	Paula Pereira
-------------------------------------	---------	--------------------------------	---------------

Objetivos	Estratégico	OE3 – Aumentar os níveis de satisfação dos cidadãos	
	Subsidiário	OS 3.2 – Garantir a eficácia da comunicação com os cidadãos	
	Operacional/Projeto com meta	3.2.2 Assegurar a emissão de 90% das Declarações de Situação Contributiva (DSC), a pedido do próprio, dentro do prazo legal	
	Descrição Sumária	Garantia da emissão das Declarações de Situação Contributiva dentro do prazo legal, pedidos dos próprios	SIADAP-RAMI

Indicador	Percentagem de Declarações de Situação Contributiva emitidas dentro do prazo legal	Unidade de Medida %	Ponderação	100%	Polaridade	Positiva	Valor 2015	N.A.
Fórmula	[[N.º de declarações emitidas dentro do prazo legal/N.º de declarações solicitadas pelo próprio) *100]							
Fontes de verificação	Grelhas estatísticas e Lista do II, IP							
Critérios de Superação								
Atinge	[90%; 95%]	Não Atinge	<90%	Supera	>95%			

Atividades	UO Responsável	UO ou EE Intervenientes	Calendarização		Recursos		Constrangimentos
			Início	Conclusão	Humanos	Financeiros	
Análise à conta corrente das Entidades Empregadoras	DCA/UGC	SPE	Jan.	Dez.	8	—	Depende da entrega de documentação
Regularização e devido tratamento à conta corrente da respetiva Entidade Empregadora	DCA/UGC	DCA/SEGR +GSI	Jan.	Dez.	8	—	Depende da correção e declarações de remuneração em SICC/Contribuições

Atividades	UO Responsável	UO ou EE Intervenientes	Calendarização		Recursos		Constrangimentos
			Início	Conclusão	Humanos	Financeiros	
Apuramento e análise para efeitos de emissão das DSC	DCA/UGC	—	Jan.	Dez.	8	—	
Emissão das DSC via Segurança Social Direta	DCA/UGC	—	Jan.	Dez.	8	—	

OE4 – QUALIFICAR OS RECURSOS E ASSEGURAR A MELHORIA CONTINUA DOS SERVIÇOS

OS 4.1 – Melhorar o Processo de Informação e a Qualidade de Dados no Sistema de Informação Estatística

4.1.1 Assegurar o controlo quadrimestral de 90% dos acordos celebrados no âmbito do DL 411/91, Processo Especial de Recuperação (PER), Processo de Insolvência e Recuperação de Empresas (PIRE) e Sistema de Recuperação de Empresas por Via Extrajudicial (SIREVE) das Entidades Empregadoras

OS 4.2 Desenvolver o Capital Humano, Promovendo o Envolvimento e a Participação dos Trabalhadores

4.2.1 Garantir a execução de 65% das ações de formação previstas no Plano de Formação do ISSM, IP-RAM para 2016 e extra Plano

4.2.2 Assegurar a realização de um curso de formação dirigido aos funcionários da Secção de Processo Executivo (SPE), com especial incidência na fase processual de penhora e venda, no primeiro semestre de 2016, cumprindo o calendário das atividades do projeto

OS 4.3 Otimizar a eficiência dos serviços

4.3.1 Analisar e dar resposta, por via eletrónica, a, no mínimo, 80% dos processos de insolvência e de execuções cíveis rececionados pelo Núcleo de Contencioso (NC) do Gabinete Jurídico

4.3.2 Assegurar a transição dos efetivos pertencentes à área da Educação Especial para o ISSM, IP-RAM, com conclusão em dezembro

4.3.3 Assegurar a continuidade do ISSM, IP-RAM como entidade formadora certificada com a entrega do relatório de autoavaliação no prazo estipulado pela Direção Regional de Qualificação Profissional (DRQP), a 21 de março.

4.3.4 Uniformizar regras e procedimentos de trabalho relativos às Bordadeiras de Casa da RAM (grupo fechado), elaborando uma Orientação Técnica, com apresentação de proposta na 2ª quinzena de junho

4.3.5 Implementar regras e procedimentos relativos à entrega de documentação de destacamentos, elaborando uma Orientação Técnica, com apresentação de proposta a 30 de setembro

4.3.6 Elaborar os regulamentos internos com os horários e disciplina, para os Serviços Centrais e Ajuda Domiciliária, com apresentação de propostas durante o mês de dezembro

4.3.7 Desenhar um novo Sistema de Informação de Apoio Domiciliário, de modo a permitir melhores condições de trabalho ao setor processador desta prestação com conclusão da análise funcional durante o mês de dezembro

4.3.8 Garantir que 45% dos processos familiares no âmbito da Ação Social são registados no Sistema de Informação da Segurança Social (SISS AS)

4.3.9 Assegurar a melhoria da qualidade e eficiência da atribuição de subsídios no âmbito da Ação Social, garantindo a elaboração de 2 procedimentos inerentes à atribuição de subsídios, com apresentação de propostas durante o mês de novembro

4.3.10 Apresentar proposta de atualização da Orientação Técnico/Normativa 01/2012 (OTN) para uniformizar e harmonizar procedimentos no que concerne as respostas sociais de estruturas residenciais, centros de dia e centros convívio, a 21 de dezembro

Objetivos Subsidiários	N.º de objetivos	SIADAP-RAM1
OS 4.1	1	0
OS 4.2	2	0
OS 4.3	10	2
Total	13	3

Unidade Orgânica Responsável	DCA/UGC	Colaborador Responsável	Paula Pereira
-------------------------------------	----------------	--------------------------------	----------------------

Objetivos	Estratégico	OE4 – Qualificar os recursos e assegurar a melhoria contínua dos serviços	
	Subsidiário	OS 4.1 - Melhorar o processo de informação e a qualidade de dados no sistema de informação estatística	
	Operacional/Projeto com meta	4.1.1 Assegurar o controlo quadrimestral de 90% dos acordos celebrados no âmbito do DL 411/91, Processo Especial de Recuperação (PER), Processo de Insolvência e Recuperação de Empresas (PIRE) e Sistema de Recuperação de Empresas por Via Extrajudicial (SIREVE) das Entidades Empregadoras	
	Descrição Sumária	Controlo quadrimestral do cumprimento dos Acordos no âmbito do DL 411/91, PER, PIRE e SIREVE	SIADAP-RAM1

Indicador	Percentagem de acordos analisados quadrimestralmente	Unidade de Medida	%	Ponderação	100%	Polaridade	Positiva	Valor 2015	N.A.
Fórmula	[[N.º de acordos analisados no quadrimestre/nº total de acordos celebrados) x 100]								
Fontes de verificação	Grelha estatística, processos e listagem do II,IP								
Critérios de Superação									
Atinge	[90%;95%]	Não Atinge	<90%	Supera	> 95%				

Atividades	UO Responsável	UO ou EE Intervinentes	Calendarização		Recursos		Constrangimentos
			Início	Conclusão	Humanos	Financeiros	
Análise e apuramento da conta corrente normal e conta corrente acordos	DCA/UGC	GSI	Jan.	Dez.	4	—	Dependente da listagem mensal do II, IP
Regularização à conta corrente	DCA/UGC	DCA/SEGR+ GSI+DGF/ UOC	Jan.	Dez.	4	—	Dependente da correção e falta de declarações de remuneração em SICC/Contribuições Dependente de correções ao sistema pelo II, IP

Atividades	UO Responsável	UO ou EE Intervenientes	Calendarização		Recursos		Constrangimentos
			Início	Conclusão	Humanos	Financeiros	
Atualização quadrimestral do mapa controlo dos acordos DL 411/91, PER, PIRE e SIREVE	DCA/UGC	CD+GJ+DI	Jan.	Dez.	4	—	
Notificação da dívida às Entidades Empregadoras em caso de incumprimento (dívida conta corrente normal e conta corrente acordos)	DCA/UGC	CD+GJ+DI	Jan.	Dez.	4	—	
Elaboração e envio às Entidades Empregadoras da notificação de resolução dos acordos e do total da dívida, dando conhecimento às UO relevantes	DCA/UGC	CD+GJ+DI+SPE	Jan.	Dez.	4	—	

Unidade Orgânica Responsável	DRH	Colaborador Responsável	Sara Vasconcelos
-------------------------------------	------------	--------------------------------	-------------------------

Objetivos	Estratégico	OE4 – Qualificar os recursos e assegurar a melhoria continua dos serviços	
	Subsidiário	OS 4.2 – Desenvolver o capital humano, promovendo o envolvimento e participação dos trabalhadores	
	Operacional/Projeto com meta	4.2.1 Garantir a execução de 65% das ações de formação previstas no Plano de Formação e extra Plano do ISSM, IP-RAM	
	Descrição Sumária	Realização das formações previstas no Plano de Formação, bem como as extra Plano que surjam ao longo do ano 2016	SIADAP-RAM1 –

Indicador	Percentagem das ações do Plano de Formação e extra Plano realizadas no ano de 2016	Unidade de Medida	%	Ponderação	100%	Polaridade	Positiva	Valor 2015	73%
Fórmula	[[N.º total de ações realizadas (Plano e extra plano) / N.º de ações previstas (Plano e extra plano)] * 100]								
Fontes de verificação	Relatório das Formações e Balanço das Atividades								
Critérios de Superação									
Atinge	=65%	Não Atinge	<65%	Supera	>65%				

Atividades	UO Responsável	UO ou EE Intervinentes	Calendarização		Recursos		Constrangimentos
			Início	Conclusão	Humanos	Financeiros	
Atividades de logística destinadas à realização da ação formativa	DRH/UGRH	Formadores	Jan.	Dez.	2	—	
Disponibilização dos recursos humanos, materiais, tecnológicos, financeiros e outros necessários para a sua realização.	DRH/UGRH	GSI+DGF+GPOC/SPC	Jan.	Dez.	2	—	Falta de equipamento informático, indisponibilidade orçamental e impossibilidade do formador indicado pelo serviço proponente. Dependente da dispensa dos trabalhadores para a frequência da formação.

Atividades	UO Responsável	UO ou EE Intervenientes	Calendarização		Recursos		Constrangimentos
			Início	Conclusão	Humanos	Financeiros	
Acompanhamento inicial e final de cada ação	DRH/UGRH	—	Jan.	Dez.	2	—	
Elaboração e organização dos dossiers de cada ação a realizar, de acordo com o padrão de qualidade definido pela DRQP	DRH/UGRH	—	Jan.	Dez.	2	—	
Elaboração de propostas de pagamento de encargos com honorários, deslocações e estadia para cada ação a realizar de acordo com o padrão definido pelo DRH/UGRH+DPCP	DRH/UGRH	—	Jan.	Dez.	2	—	
Avaliação da formação através do tratamento da informação recolhida nos questionários aos formadores e formandos	DRH/UGRH	—	Jan.	Dez.	1	—	
Elaboração de relatórios após a realização de cada ação	DRH/UGRH	—	Jan.	Dez.	1	—	
Registo dos dados de cada ação formativa na base de dados da formação do DRH	DRH/UGRH	—	Jan.	Dez.	2	—	
Emissão e entrega dos certificados de formação e registo na base de dados.	DRH/UGRH	—	Jan.	Dez.	1	—	

Unidade Orgânica Responsável SPE

Colaborador Responsável Patrícia Brazão de Castro

Objetivos	Estratégico	OE4 – Qualificar os recursos e assegurar a melhoria continua dos serviços	
	Subsidiário	OS 4.2 – Desenvolver o capital humano, promovendo o envolvimento e participação dos trabalhadores	
	Operacional/Projeto com meta	4.2.2 Assegurar a realização de um curso de formação dirigido aos funcionários da Secção de Processo Executivo (SPE), com especial incidência na fase processual de penhora e venda, no primeiro semestre de 2016, cumprindo o calendário das atividades do projeto	
	Descrição Sumária	Realização de um curso intensivo de curta duração (17 horas), em parceria com o Instituto de Gestão Financeira da Segurança Social, IP (IGFSS, IP), sobre a tramitação processual em sede de processo executivo e na vertente do Sistema de Execução Fiscal, dirigido aos funcionários da SPE, que os habilite a trabalhar de forma atualizada o processo executivo na sua vertente teórica e operacional	SIADAP-RAM1 —

Indicador	Grau de cumprimento do calendário das atividades do projeto	Unidade de Medida N.º
Fórmula	Somatório do nº de semanas de antecipação (-) ou atraso (+) em relação às datas de conclusão das atividades planeadas	
Fontes de verificação	Registo em SmartDOCS (Informações Internas, Ofícios), E-mails e realização do curso	

Ponderação	100%	Polaridade	Negativa	Valor 2015	N.A.
CrITÉrios de SuperaçãO					
Atinge	No prazo (0 atrasos)	Não Atinge	Depois do prazo máximo (junho)	Supera	4 semanas de antecip. face ao prazo máximo (maio)

Atividades	UO Responsável	UO ou EE Intervenientes	Calendarização		Recursos		Constrangimentos
			Início	Conclusão	Humanos	Financeiros	
Planeamento do curso de formação	CD+SPE	—	Jan.	Mar.	3	—	

Atividades	UO Responsável	UO ou EE Intervenientes	Calendarização		Recursos		Constrangimentos
			Início	Conclusão	Humanos	Financeiros	
Solicitação de disponibilidade para o efeito da realização do curso junto do IGFSS,IP indicando as áreas de maior incidência do conteúdo	CD	SPE+IGFSS,IP	Jan.	Mai.	3	—	
Agendamento do curso de formação	CD	SPE+IGFSS, IP	Jan.	Mai.	2	—	Dependente da disponibilidade e adesão à solicitação por parte do IGFSS, IP
Organização do curso de formação (Realização de diligências atinentes ao suporte material, financeiro e de recursos humanos)	SPE	GSI+DGF+DPCP+DRH	Jan.	Mai.	3	—	Dependente de disponibilidade financeira (nomeadamente orçamental), limitações técnicas de diversa e heterogénea natureza
Realização do curso	CD+SPE	IGFSS, IP	Jun.	Jun.	2	—	Dependente da disponibilidade da entidade formadora

Unidade Orgânica Responsável	GJ	Colaborador Responsável	Isabel Cristina Gomes
-------------------------------------	-----------	--------------------------------	-----------------------

Objetivos	Estratégico	OE4 – Qualificar os recursos e assegurar a melhoria continua dos serviços	
	Subsidiário	OS 4.3 – Otimizar a eficiência dos serviços	
	Operacional/Projeto com meta	4.3.1 Analisar e dar resposta, por via eletrónica, a, no mínimo, 80% dos processos de insolvência e de execuções cíveis rececionados pelo Núcleo de Contencioso (NC) do Gabinete Jurídico	
	Descrição Sumária	Avaliação da necessidade de reclamar ou não, créditos e demais respostas da Segurança Social, a este tipo de processos, por via eletrónica	SIADAP-RAM1 –

Indicador	Percentagem de processos analisados	Unidade de Medida	%	Ponderação	100%	Polaridade	Positiva	Valor 2015	N.A.
Fórmula	[(N.º processos analisados / N.º processos entrados) * 100]								
Fontes de verificação	Arquivo no NC								
Critérios de Superação									
Atinge	=80%	Não Atinge	<80%	Supera	>80%				

Atividades	UO Responsável	UO ou EE Intervenientes	Calendarização		Recursos		Constrangimentos
			Início	Conclusão	Humanos	Financeiros	
Receção/verificação dos processos pelo NC	GJ	—	Jan.	Dez.	2	—	
Análise e solicitação de informação a outras UO, por via eletrónica	GJ	DCA+SPE	Jan.	Dez.	2	—	
Elaboração de resposta/reclamação ou proposta ao CD de arquivamento do processo, por via eletrónica	GJ	—	Jan.	Dez.	2	—	

Unidade Orgânica Responsável	DRH	Colaborador Responsável	Helena Góis
-------------------------------------	------------	--------------------------------	--------------------

Objetivos	Estratégico	OE4 – Qualificar os recursos e assegurar a melhoria continua dos serviços	
	Subsidiário	OS 4.3 – Otimizar a eficiência dos serviços	
	Operacional/Projeto com meta	4.3.2 Assegurar a transição dos efetivos pertencentes à área da Educação Especial para o ISSM,IP-RAM, com conclusão em dezembro	
	Descrição Sumária	Integração de cerca de 300 efetivos provenientes da Direção Regional de Educação, área da Educação Especial para o ISSM,IP-RAM	SIADAP-RAM1 –

Indicador	Grau de cumprimento do prazo fixado	Unidade de Medida N.º	Ponderação	100%	Polaridade	Negativa	Valor 2015	N.A.
Fórmula	Somatório do número de dias de antecipação (-) ou de atraso (+) face ao planeado		CrITÉrios de Superaço					
Fontes de verificaço	Sistema GESVEN-GRH		Atinge	=dez.	No Atinge	>dez.	Supera	<dez.

Atividades	UO Responsvel	UO ou EE Intervenientes	Calendarizaço		Recursos		Constrangimentos
			Incio	Concluso	Humanos	Financeiros	
Envio à Secretaria Regional da Incluso e Assuntos Sociais (SRIAS) do Modelo de Solicitaço de Dados (cadastro) e posterior encaminhamento para a SRE/DRE	DRH/Secço de Pessoal	SRE/DRE	Set/15	Set/15	10	—	Dependente da aço/ deciso externa à organizaço ISSM, IP-RAM
Envio à SRIAS do Modelo de Solicitaço de Dados (informaço de processamento) e posterior encaminhamento para a	DRH/Secço de	Empresa Softsol	Set/15	Set/15	10	—	

Atividades	UO Responsável	UO ou EE Intervenientes	Calendarização		Recursos		Constrangimentos
			Início	Conclusão	Humanos	Financeiros	
SER/DRE (informação de processamento)	Vencimentos						
Receção e verificação dos ficheiros antes de proceder á importação para Sistema GESVEN-GRH e efetuar cópias de segurança para proceder á importação dos dados bem como, efetuar testes de verificação.	DRH/ Secções de Pessoal e de Vencimentos	—	Jan.	Jun.	10	—	
Importação para Sistema GESVEN-GRH, através da conversão dos dados recebidos para ficheiros com a configuração adequada ao sistema.	DRH/ Secções de Pessoal e de Vencimentos	GSI	Jun.	Set.	10	—	
Elaboração de listas nominativas destinadas a publicação em JORAM por forma a se poder efetuar a transição do pessoal para o ISSM,IP-RAM	DRH/ Secções de Pessoal e de Vencimentos	Softsol	Set.	Out.	10	—	
Receção dos respetivos processos individuais com conseqüente numeração e organização de acordo com o padrão definido no DRH do ISSM,IP-RAM	DRH/ Secção de Pessoal	—	Nov.	Dez.	10	—	

Unidade Orgânica Responsável	DRH	Colaborador Responsável	Nuno Pereira
-------------------------------------	------------	--------------------------------	---------------------

Objetivos	Estratégico	OE4 – Qualificar os recursos e assegurar a melhoria continua dos serviços	
	Subsidiário	OS 4.3 – Otimizar a eficiência dos serviços	
	Operacional/Projeto com meta	4.3.3 Assegurar a continuidade do ISSM,IP-RAM, como entidade formadora certificada, com a entrega do relatório de autoavaliação no prazo estipulado pela Direção Regional de Qualificação Profissional (DRQP), a 21 de março	
	Descrição Sumária	Elaboração do relatório anual da atividade formativa no ISSM,IP-RAM destinado à continuidade da certificação	SIADAP-RAM1 –

Indicador	Grau de cumprimento do calendário fixado	Unidade de Medida Data
Fórmula	Somatório do número de dias úteis de antecipação (-) ou de atraso (+) face ao planeado	
Fontes de verificação	E-mail; Registo em SmartDOCS	

Ponderação	100%	Polaridade	Negativa	Valor 2015	23 de fevereiro
-------------------	------	-------------------	----------	-------------------	-----------------

Critérios de Superação					
Atinge	=21/mar	Não Atinge	>21/mar	Supera	<21/mar

Atividades	UO Responsável	UO ou EE Intervenientes	Calendarização		Recursos		Constrangimentos
			Início	Conclusão	Humanos	Financeiros	
Reuniões de trabalho	DRH/UGRH	—	Fev.	Fev.	3	—	
Preenchimento do relatório de autoavaliação disponível no <i>website</i> da DRQP	DRH/UGRH	—	Fev.	Fev.	2	—	

Atividades	UO Responsável	UO ou EE Intervenientes	Calendarização		Recursos		Constrangimentos
			Início	Conclusão	Humanos	Financeiros	
Elaboração de informação interna destinada a remeter o relatório de autoavaliação ao Conselho Diretivo para conhecimento e validação, bem como, recolha de assinatura do representante legal e do gestor da formação do ISSM,IP-RAM.	DRH/UGRH	—	Fev.	Mar.	2	—	
Aprovação do relatório pelo CD	CD	DRH	Fev.	Mar.	2	—	
Envio do relatório digitalizado através de correio eletrónico à DRQP.	DRH/UGRH	—	Mar.	21/mar	1	—	

Unidade Orgânica Responsável	DCA/SEGR	Colaborador Responsável	Sabrina Júlio
-------------------------------------	-----------------	--------------------------------	----------------------

Objetivos	Estratégico	OE4 – Qualificar os recursos e assegurar a melhoria contínua dos serviços	
	Subsidiário	OS 4.3 - Otimizar a eficiência dos serviços	
	Operacional/Projeto com meta	4.3.4 Uniformizar regras e procedimentos de trabalho relativos às Bordadeiras de Casa da RAM (grupo fechado), elaborando uma Orientação Técnica, com apresentação de proposta na 2ª quinzena de junho	
	Descrição Sumária	Pretende-se colocar em prática regras de trabalho relativas ao Grupo fechado, com vista a diminuir os casos pendentes no SISS	SIADAP-RAM1 –

Indicador	Grau de cumprimento do prazo fixado	Unidade de Medida		Ponderação	100%	Polaridade	Negativa	Valor 2015	N.A.
		%							
Fórmula	Somatório do n.º de dias úteis de atraso (-) ou antecipação (+) face ao planeado								
Fontes de verificação	Registo em SmartDOCS								
Critérios de Superação									
	Atinge	[15;30 jun.]	Não Atinge	>30 jun.	Supera	<15 jun.			

Atividades	UO Responsável	UO ou EE Intervinentes	Calendarização		Recursos		Constrangimentos
			Início	Conclusão	Humanos	Financeiros	
Levantamento de pendentes, legislação e procedimentos para elaboração orientação técnica	DCA/SEGR	—	Jan.	Fev.	5	—	
Reunião sectorial do ponto de situação/casos pendentes no SEGR	DCA/SEGR	—	Mar.	Mar.	5	—	

Atividades	UO Responsável	UO ou EE Intervenientes	Calendarização		Recursos		Constrangimentos
			Início	Conclusão	Humanos	Financeiros	
Elaboração de rascunho da orientação técnica	DCA/SEGR	—	Abr.	Abr.	5	—	
Reunião sectorial do ponto de situação/ documento rascunho da orientação técnica	DCA/SEGR	—	Mai.	Mai.	5	—	
Elaboração de informação interna com proposta de OT ao CD	DCA/SEGR	—	15/jun.	30/jun	2	—	
Padronização e processamento do texto enviado	GPOC/SPC	DCA/SEGR	Jul.	Jul.	3	—	
Registo do normativo interno e articulação com o CD para assinatura do documento final	GPOC/SPC	—	Jul.	Jul.	1	—	
Divulgação de Orientação Técnica	GPOC/SPC	—	Jul.	Jul.	1	—	

Unidade Orgânica Responsável	DCA/SRI	Colaborador Responsável	Bárbara Esmeraldo
-------------------------------------	----------------	--------------------------------	--------------------------

Objetivos	Estratégico	OE4 – Qualificar os recursos e assegurar a melhoria contínua dos serviços	
	Subsidiário	OS 4.3 - Otimizar a eficiência dos serviços	
	Operacional/Projeto com meta	4.3.5 Implementar regras e procedimentos relativos à entrega de documentação de destacamentos, elaborando uma Orientação Técnica com apresentação de proposta a 30 de setembro	
	Descrição Sumária	Definição de procedimentos que clarifiquem a entrega da documentação pretendida para deferimento dos Documento Portátil A1 (DP A1)	SIADAP-RAM1 –

Indicador	Grau de cumprimento do prazo fixado	Unidade de Medida %	Ponderação	100%	Polaridade	Negativa	Valor 2015	N.A.
Fórmula	Somatório do n.º de dias úteis de atraso (-) ou antecipação (+) fase ao planeado		Crítérios de Superação					
Fontes de verificação	Registo em SmartDOCS		Atinge	=30/set	Não Atinge	>30/set.	Supera	<30/set.

Atividades	UO Responsável	UO ou EE Intervinentes	Calendarização		Recursos		Constrangimentos
			Início	Conclusão	Humanos	Financeiros	
Levantamento dos documentos a entregar no âmbito dos DPA1	DCA/SRI	DCA/SAC	Jan.	Jan.	5	—	
Reunião sectorial sobre os procedimentos a adotar pelo SRI e SAC	DCA/SRI	DCA/SAC	Fev.	Fev.	6	—	
Elaboração de informação interna com proposta de OT ao CD	DCA/SRI	—	Mar.	30/set	1	—	

Atividades	UO Responsável	UO ou EE Intervenientes	Calendarização		Recursos		Constrangimentos
			Início	Conclusão	Humanos	Financeiros	
Padronização e processamento do texto enviado	GPOC/SPC	DCA/SRI	Set.	Set.	1	—	
Registo do normativo interno e articulação com o CD para assinatura do documento final	GPOC/SPC	—	Set.	Set.	2	—	
Divulgação de Orientação Técnica	GPOC/SPC	DCA	Set.	Set.	1	—	

Unidade Orgânica Responsável DRH

Colaborador Responsável Luísa Alves

Objetivos	Estratégico	OE4 – Qualificar os recursos e assegurar a melhoria continua dos serviços	
	Subsidiário	OS 4.3 – Otimizar a eficiência dos serviços	
	Operacional/Projeto com meta	4.3.6 Elaborar os regulamentos internos com os horários e disciplina, para os Serviços Centrais e Ajuda Domiciliária, com apresentação de propostas durante o mês de dezembro	
	Descrição Sumária	Publicado o Acordo Coletivo com Empregador Público (ACEP) pretende-se elaborar o regulamento interno com os horários e disciplina para os Serviços Centrais e Ajuda Domiciliária com a colaboração dos vários serviços envolvidos	SIADAP-RAM1 X

Indicador	Número de regulamentos apresentados no prazo fixado	Unidade de Medida N.º
Fórmula	N.º de regulamentos apresentados no prazo fixado	
Fontes de verificação	Registo em SmartDOCS	

Ponderação	100%	Polaridade	Positiva	Valor 2015	N.A.
-------------------	------	-------------------	----------	-------------------	------

Critérios de Superação					
Atinge	Todos no prazo fixado	Não Atinge	1 ou + depois do prazo fixado	Supera	Todos antes do prazo fixado

Atividades	UO Responsável	UO ou EE Intervinentes	Calendarização		Recursos		Constrangimentos
			Início	Conclusão	Humanos	Financeiros	
Auscultação junto dos departamentos do ISSM, IP-RAM	DRH	UO's	Jan.	Jun.	1	—	
Elaboração da proposta de regulamento interno com os horários e disciplina	DRH	—	Jul.	Nov.	1	—	

Atividades	UO Responsável	UO ou EE Intervenientes	Calendarização		Recursos		Constrangimentos
			Início	Conclusão	Humanos	Financeiros	
Envio da proposta de regulamento interno com os horários e disciplina	DRH	CD	Nov.	Nov.	1	—	

Unidade Orgânica Responsável GSI	Colaborador Responsável Manuela Fernandes Silva
-----------------------------------------	--------------------------------------------------------

Objetivos	Estratégico	OE4 – Qualificar os recursos e assegurar a melhoria contínua dos serviços	
	Subsidiário	OS 4.3 - Otimizar a eficiência dos serviços	
	Operacional/Projeto com meta	4.3.7 Desenhar um novo Sistema de Informação de Apoio Domiciliário, de modo a garantir uma maior eficiência no processamento desta prestação com conclusão da análise funcional durante o mês de dezembro	
	Descrição Sumária	Criação de um Sistema de Informação de Apoio Domiciliário que identifica e processa a atribuição de um subsídio mensal a beneficiários que colaboram no apoio à terceira idade	SIADAP-RAM1 –

Indicador	Grau de cumprimentos do prazo fixado	Unidade de Medida N.º	Ponderação	100%	Polaridade	Negativa	Valor 2015	N.A.
Fórmula	Somatório do n.º dias úteis de antecipação (-) ou atraso (+) decorridos até ao início do desenvolvimento do novo sistema		Crítérios de Superação					
Fontes de verificação	Dossier do Projeto (informações internas, e-mails, ficheiros)		Atinge	=dez.	Não Atinge	>dez.	Supera	<dez.

Atividades	UO Responsável	UO ou EE Intervinentes	Calendarização		Recursos		Constrangimentos
			Início	Conclusão	Humanos	Financeiros	
Planificação do Projeto	GSI	—	Mar.	Mai.	2	—	
Análise Legislativa	GSI	DP	Jun.	Set.	3	—	
Análise Funcional	GSI	—	Out.	Dez.	2	—	

Atividades	UO Responsável	UO ou EE Intervenientes	Calendarização		Recursos		Constrangimentos
			Início	Conclusão	Humanos	Financeiros	
Desenho da Base de Dados	GSI	—	2017	2017	2	—	
Desenvolvimento do Sistema de Informação	GSI	DP	2017	2017	3	—	

Unidade Orgânica Responsável	DDS	Colaborador Responsável	Patrícia Branco
-------------------------------------	------------	--------------------------------	------------------------

Objetivos	Estratégico	OE4 – Qualificar os Recursos e Aumentar a Eficiência dos Serviços		
	Subsidiário	OS 4.3 – Otimizar a eficiência dos serviços		
	Operacional/Projeto com meta	4.3.8 Garantir que 45% dos processos familiares no âmbito da Ação Social são registados no Sistema de Informação da Segurança Social (SISS AS)		
	Descrição Sumária	Garantia do rápido acesso a informações atualizadas, o nível da gestão e do acompanhamento às famílias e indivíduos da ação social, através da informatização dos processos de ação social	SIADAP-RAM1	X

Indicador	Percentagem de processos registados no SISS AS	Unidade de Medida	Ponderação	100%	Polaridade	Positiva	Valor 2015	N.A.
Fórmula	[(Nº total de processos registados no SISS AS / Nº total de processos no ativo) * 100]							
Fontes de verificação	SISS AS; Mapa controle da AS							
CrITÉrios de Superaço								
Atinge	= 45%	No Atinge	<45%	Supera	>45%			

Atividades	UO Responsvel	UO ou EE Intervinentes	Calendarizaço		Recursos		Constrangimentos
			Incio	Concluso	Humanos	Financeiros	
Formaço e definiço de procedimentos uniformes de registo	DDS/UZL/UZO/UZF	—	Jan.	Dez.	55	—	Inadequaço dos critrios inerentes ao processo ativo
Atendimento/acompanhamento realizados no mbito da aço social e registo no SISS AS	DDS/UZL/UZO/UZF	—	Jan.	Dez.	55	—	Indisponibilidade de Equipamento Informtico
Monitorizaço mensal do nmero de processos registados no SISS AS	DDS	DDS/UZL/UZO/UZF	Jan.	Dez.	55	—	

Unidade Orgânica Responsável	DDS	Colaborador Responsável	Patrícia Branco
-------------------------------------	------------	--------------------------------	------------------------

Objetivos	Estratégico	OE4 – Qualificar os Recursos e Aumentar a Eficiência dos Serviços	
	Subsidiário	OS 4.3 – Otimizar a eficiência dos serviços	
	Operacional/Projeto com meta	4.3.9 Assegurar a melhoria da qualidade e eficiência da atribuição de subsídios no âmbito da Ação Social, garantindo a elaboração de 2 procedimentos inerentes à atribuição de subsídios, com apresentação de propostas durante o mês de novembro	
	Descrição Sumária	Reorganização e uniformização de práticas para a melhoria da qualidade e eficiência da atribuição de subsídios	SIADAP-RAM1

Indicador	Número de procedimentos apresentados no prazo estipulado	Unidade de Medida N.º	Ponderação	100%	Polaridade	Positiva	Valor 2015	N.A.
Fórmula	N.º de procedimentos apresentados no prazo estipulado							
Fontes de verificação	Registo em SmartDOCS; E-mail							
Critérios de Superação								
Atinge	Todos no prazo estipulado		Não Atinge	1 ou mais depois do prazo estipulado		Supera	Todos antes do prazo estipulado	

Atividades	UO Responsável	UO ou EE Intervenientes	Calendarização		Recursos		Constrangimentos
			Início	Conclusão	Humanos	Financeiros	
Constituição do grupo de trabalho	DDS		Jan.	Jan.	7	—	

Atividades	UO Responsável	UO ou EE Intervenientes	Calendarização		Recursos		Constrangimentos
			Início	Conclusão	Humanos	Financeiros	
Reuniões de trabalho	DDS	GPOC/UOC+ DERS	Fev.	Nov.	8	—	
Levantamento dos documentos inerentes aos procedimentos	DDS	DERS	Fev.	Mai.	7	—	
Levantamento das atividades e circuitos inerentes aos procedimentos	DDS	DERS	Fev.	Mai.	7	—	
Elaboração de propostas de procedimentos	GPOC/UOC	DDS+DERS	Mai.	Jun.	2	—	
Apreciação das propostas de procedimento pelas UO envolvidas.	DDS	GPOC/UOC+ DERS	Jun.	Out.	2	—	
Apresentação das propostas de procedimentos	GPOC/UOC	DDS+DERS	Nov.	Nov.	2	—	
Aprovação e divulgação do procedimento	CD	GPOC/SPC	Dez.	Dez.	2	—	

Unidade Orgânica Responsável		DERS/UAIPSSEP	Colaborador Responsável		Cristina Valle
Objetivos	Estratégico	OE4 – Qualificar os recursos e assegurar a melhoria contínua dos serviços			
	Subsidiário	OS 4.3 - Otimizar a eficiência dos serviços			
	Operacional/Projeto com meta	4.3.10 Apresentar proposta de atualização da Orientação Técnico /Normativa 01/2012 (OTN) para uniformizar e harmonizar procedimentos no que concerne as respostas sociais de estruturas residenciais, centros de dia e centros convívio, a 21 de dezembro			
	Descrição Sumária	Atualização das práticas no âmbito das estruturas residenciais garantindo o bom funcionamento das respostas	SIADAP-RAM1	—	

Indicador	Grau de cumprimento do calendário fixado	Unidade de Medida	Ponderação	100%	Polaridade	Negativa	Valor 2015	N.A.
Fórmula	Somatório do nº dias úteis de antecipação (-) ou atraso (+) decorridos até a apresentação da proposta							
Fontes de verificação	Registo em SmartDOCS							
Crítérios de Superação								
Atinge	=21/dez	Não Atinge	>21/dez	Supera	<21/dez			

Atividades	UO Responsável	UO ou EE Intervenientes	Calendarização		Recursos		Constrangimentos
			Início	Conclusão	Humanos	Financeiros	
Análise da OTN 01/2012	DERS/UAIPSSEP (Equipa Idosos)	—	Mar.	Mar.	3	—	
Avaliação e diagnóstico da assessoria técnica às IPSS nas vertentes organização e funcionamento	DERS/UAIPSSEP (Equipa)	—	Mar.	Jun.	3	—	

Atividades	UO Responsável	UO ou EE Intervenientes	Calendarização		Recursos		Constrangimentos
			Início	Conclusão	Humanos	Financeiros	
	Idosos)						
Articulação com os Estabelecimentos Oficiais dependentes do DERS para aferir as boas praticas de organização e funcionamento	DERS/UAIPSSEP (Equipa Idosos)	—	Jul.	Set.	3	—	
Análise do estudo financeiro relativo ao custo médio efetivo por cidadão em respostas sociais	DGF+DERS/UAIPSSEP (Equipa Idosos)	—	Set.	Nov.	7	—	
Elaboração de informação interna com proposta de atualização da Orientação Técnica (OTN 01/2012) ao CD	DERS/UAIPSSEP (Equipa Idosos)		Nov.	21/dez.	3	—	
Padronização e processamento do texto enviado	GPOC/SPC	DERS/UAIPSS EP (Equipa Idosos)	Dez.	Jan/2017	4	—	
Registo do normativo interno e articulação com o CD para assinatura do documento final	GPOC/SPC	—	Jan/2017	Jan/2017	1	—	
Divulgação de Orientação Técnica	GPOC/SPC	—	Jan/2017	Jan/2017	1	—	

ANEXOS

ANEXO I – SIADAP-RAM1

Estrutura de SIADAP-RAM1 (2016)

Última atualização: 29/07/2016

Secretaria Regional da Inclusão e Assuntos Sociais / Instituto de Segurança Social da Madeira, IP-RAM

Missão: Compete ao ISSM, IP-RAM a gestão dos regimes de segurança social, o reconhecimento dos direitos e o cumprimento das obrigações decorrentes dos regimes de segurança social, a gestão da recuperação da dívida e o exercício da ação social, bem como assegurar a aplicação dos instrumentos internacionais de segurança social na RAM.

Objectivos Estratégicos (OE):

OE 1 - Assegurar a proteção e inclusão social

OE 2 - Garantir o grau de cumprimento contributivo e prestacional

OE 3 - Aumentar os níveis de satisfação dos cidadãos

OE 4 - Qualificar os recursos humanos e assegurar a melhoria contínua dos serviços

Objetivos operacionais	Realizado Ano 2015	Meta Ano 2016	Realização			Desvios
			Resultado	Classificação (% de concretização)		
				Superou	Atingiu	
EFICÁCIA (35%)			0,0%			
Ponderação - 20%						
111 Promover a elaboração do projeto para beneficiação e remodelação do Lar Santa Isabel, com conclusão da fase relativa ao projeto base a 30 de dezembro	n.a	30/dez				
Peso	100%					
Ponderação - 20%						
12.2 Cumprir a função de visto/certificação legal às contas das IPSS, referente aos anos de 2010 a 2015, com decisão sobre 60 contas	58	[55;60]				
Peso	100%					
Ponderação - 20%						
13.4 Coordenar e assegurar a elaboração do Plano Regional para a Família (PRF) 2016-2019 com apresentação de proposta a 2 de maio	n.a	02/mai				
Peso	100%					
Ponderação - 20%						
13.5 Coordenar e elaborar o Plano Regional para o Envelhecimento Ativo (PREA) 2016-2019 com apresentação de proposta a 18 de março.	n.a	18/mar				
Peso	100%					
Ponderação - 20%						
2.2.1 Promover o combate específico à fraude de Contribuintes que usam de práticas para obtenção indevida de prestações, realizando, no mínimo, 85 inspeções	104	85				
Peso	100%					

EFICIÊNCIA (35%) 0,0%

14.1 Reduzir em 70% o número de processos pendentes de pensões de invalidez e velhice do regime geral, entrados até 31 de outubro de 2015	Ponderação - 20%		95%	70%					
	Ind 6	Percentagem de redução de processos pendentes de invalidez e velhice							
	Peso	100%							
14.2 Diligenciar todos os procedimentos no sentido de manter o tempo entre a data de decisão e a data do 1º lançamento do subsídio de desemprego, nos 12 ou 13 dias	Ponderação - 20%		12	[12;13]					
	Ind 7	Tempo médio entre a decisão e o lançamento							
	Peso	100%							
2.4.1 Assegurar uma variação percentual de cobrança de penhoras igual à da variação ocorrida nas contribuições para Segurança Social em 2016, quer com recurso às penhoras automáticas, quer com recurso à funcionalidade da Carta <i>mail merge</i> no caso de impossibilidade de automatismo do Sistema de Execução Fiscal (SEF) e aumentar o número de penhoras efetuadas em SEF (100 vezes mais face a 2015)	Ponderação - 20%		n.a	[=variação ocorrida nas contribuições para a segurança social]					
	Ind 8	Varição percentual de cobrança de penhoras (SPE)							
		Peso	30%						
	Ind 9	N.º de penhoras efetuadas		n.a	100200				
	Peso	70%							
4.3.8 Garantir que 45% dos processos familiares no âmbito da Ação Social são registados no Sistema de Informação da Segurança Social (SISSAS)	Ponderação - 20%		n.a	4500%					
	Ind 10	Percentagem de processos registados no SISSAS							
	Peso	100%							
4.3.6 Elaborar os regulamentos internos com os horários e disciplina para os Serviços Centrais e Ajuda Domiciliária, com apresentação da proposta durante o mês de dezembro	Ponderação - 20%		n.a	[Todos no prazo fixado]					
	Ind 11	Número de regulamentos apresentados no prazo fixado							
	Peso	100%							

QUALIDADE (30%) 0,0%

1.16 Implementar nos Estabelecimentos Oficiais um Programa de Estimulação Cognitiva, abrangendo 50% dos idosos em situação de pré-demência.	Ponderação - 50%		n.a	50%					
	Ind 12	Percentagem de idosos abrangidos pelo programa de estimulação cognitiva							
	Peso	100%							
3.1.1 Garantir a qualidade do atendimento do Gabinete de Apoio aos Utentes da Caixa Geral de Aposentações (CGA), monitorizando os dados inerentes a esta resposta, com envio de relatórios mensais 5 dias úteis após o término do mês a que se refere.	Ponderação - 50%		n.a	[todos no prazo fixado]					
	Ind 13	N.º de relatórios apresentados no prazo estipulado							
	Peso	100%							

Justificação para os desvios e explicitação das fórmulas

Meios disponíveis

Recursos Humanos

Designação	Pontuação	N.º RH Inicial	UERHP (Nº RH*Dias Úteis Planeados 2016)	Pontos Planeados	Nº de RH Final	UERHP (Nº RH*Dias Úteis Executados 2016)	Pontos Executados
Dirigentes - Direção Superior	20	3	696	13920			
Dirigentes - Direção Intermédia	16	30	6960	111360			
Técnico Superior	12	157	36424	437088			
Coordenador Técnico	9	22	5104	45936			
Assistente Técnico	8	265	61480	491840			
Encarregado Geral Operacional	0	0	0	0			
Encarregado Operacional	6	20	4640	27840			
Assistente Operacional	5	736	170752	853760			
TOTAL	76	1233	286056	1981744			

Recursos Financeiros

Orçamento (€)	Estimado	Realizado	Desvio
Funcionamento	51.467.865,00 €		
Plano de Investimentos	786.600,00 €		

	Eficácia	Eficiência	Qualidade
Peso	35%	35%	30%
Resultado	0,0%	0,0%	0,0%
0,0%			

Listagem das fontes de verificação

Ind	Descrição	Fonte
Ind 1	Grau de cumprimento do calendário fixado	Processo
Ind 2	N.º de contas com decisão do processo de visto/ certificação legal comunicada às IPSS em 2016, referentes aos anos de 2010 a 2015;	Ficheiro de controlo atualizado sobre processos de visto/ certificação legal e ofícios com comunicação às IPSS.
Ind 3	Grau de cumprimento do calendário fixado	Data de registo em SmartDOCS ou E-mail
Ind 4	Grau de cumprimento do calendário fixado	Data de registo em SmartDOCS ou E-mail
Ind 5	N.º de inspeções realizadas	Registo em SmartDOCS (Estatística Interna)
Ind 6	Percentagem de redução de processos pendentes de invalidez e velhice	Mapas de processos pendentes
Ind 7	Tempo médio entre a decisão e o lançamento	Estatísticas do SESS
Ind 8	Variação percentual de cobrança de penhoras (SPE)	Informações Internas, Ofícios (SMARTDocs), E-mails, SEF
Ind 9	N.º de penhoras efetuadas	SEF
Ind 10	Percentagem de processos registados no SISS AS	SISS AS; Mapa controle da AS
Ind 11	Número de regulamentos apresentados no prazo fixado	Registo em SmartDOCS
Ind 12	Percentagem de idosos abrangidos pelo programa de estimulação cognitiva	Folha de Assiduidade
Ind 13	N.º de relatórios apresentados no prazo estipulado	Email



ANEXO II: SIGLAS

A

ACEP – Acordo Coletivo com Empregador Público
ADENORMA – Associação de Desenvolvimento da Costa Norte
AG – Autoridade de Gestão
AS – Ação Social
AT – Autoridade Tributária

B

BAT- Banco de Ajudas Técnicas

C

CD – Conselho Diretivo
CGA – Caixa Geral de Aposentações
CNP – Centro Nacional de Pensões

D

DCA – Departamento de Contribuintes e Atendimento
DDS – Departamento de Desenvolvimento Social
DERS – Departamento de Equipamentos e Respostas Sociais
DGF – Departamento de Gestão Financeira
DI – Departamento de Inspeção
DL – Decreto Legislativo
DP – Departamento de Prestações
DP A1 – Documento Portátil A1
DPCP – Departamento de Património e Contratação Pública
DR – Declaração de Remunerações
DREE – Direção Regional da Educação Especial
DRH – Departamento de Recursos Humanos
DRQP – Direção Regional de Qualificação Profissional
DSC – Declarações de Situação Contributiva

E

EBV – Estabelecimento Bela Vista
EE – Entidades Externas
EE - Entidades Empregadoras
ENE – Entidade Não Empregadora
EVM – Estabelecimento Vila Mar

F

FEAC – Fundo de Auxílio Europeu às Pessoas Mais Carenciadas

G

GJ – Gabinete Jurídico
GPOC – Gabinete de Planeamento Organização e Conhecimento
GSI – Gabinete de Sistemas de Informação

I

IGFSS, IP – Instituto de Gestão Financeira da Segurança Social, Instituto Público
II, IP – Instituto de Informática, Instituto Público
IPSS – Instituições Particulares de Solidariedade Social
ISSM, IP-RAM – Instituto de Segurança Social da Madeira, Instituto Público da Região Autónoma da Madeira
IT – Instrução de Trabalho

J

J – JORAM

N

N.A – Não Aplicável

NC - Núcleo de Contencioso

M

MP- Ministério Público

O

OE – Objetivo Estratégico

OS – Objetivo Subsidiário

OSS – Orçamento da Segurança Social

OT – Orientação Técnica

P

PA – Plano de Atividades

PEPC – Planos de Emergência de Proteção Civil

PER – Processo Especial de Recuperação

PIRE – Processo de Insolvência e Recuperação de Empresas

PO APMC – Programa Operacional de Apoio às Pessoas Mais Carenciadas

PRCVD – Plano Regional Contra a Violência Doméstica

PREA – Plano Regional para o Envelhecimento Ativo

PRF – Plano Regional para a Família

PRIS – Programa Regional para a Intervenção Social

R

RAM – Região Autónoma da Madeira

S

SAC – Setor de Atendimento ao Cidadão

SCOIC – Setor de Contra Ordenações e Ilícitos Criminais

SEF – Sistema de Execuções Fiscais

SEGR – Setor de Enquadramento e Gestão de Remunerações

SESS - Sistema de Estatística da Segurança Social

SGIS - Sistema de Gestão de Ideias e Sugestões

SI – Setor de Inspeção

SIADAP-RAM – Sistema Integrado de Avaliação de Desempenho da Região Autónoma da Madeira

SICC - Sistema Integrado de Conta Corrente

SIFEAC – Sistema de Informação do Fundo de Auxílio às Pessoas Carenciadas

SIF - Sistema de Informação Financeira

SIREVE - Sistema de Recuperação de Empresas por Via Extrajudicial

SISS AS - Sistema de Informação de Segurança Social da Ação Social

SPC - Setor de Planeamento e Comunicação

SPD - Secção de Prestações de Desemprego

SPE – Secção de Património e Equipamentos

SPE – Secção de Processo Executivo

SPI - Setor de Prestações Imediatas

SPM - Secção de Prestações por Morte

SRI – Setor de Relações Internacionais

SRIAS – Secretaria Regional da Inclusão e Assuntos Sociais

SVI – Secção de Verificação de Incapacidades

U

UAI – Unidade de Apoio ao Idoso

UAIPSSEP – Unidade de Acompanhamento às IPSS e Entidades Privadas

UGC – Unidade de Gestão de Cobrança

UGRH – Unidade de Gestão de Recursos Humanos

UO – Unidade Orgânica

UOC – Unidade de Orçamento e Contas

UOC – Unidade de Organização e Conhecimento

UPD – Unidade de Prestações Diferidas

UZF – Unidade da Zona do Funchal

UZL – Unidade da Zona Leste

UZO - Unidade da Zona Oeste



Secretaria Regional
da Inclusão e Assuntos Sociais
Instituto de Segurança Social
da Madeira, IP-RAM



SEGURANÇA SOCIAL